

Das klagende Lied

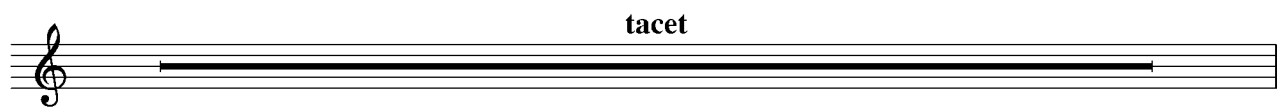
für Soli, gemischten Chor und Orchester

Erstfassung in drei Sätzen (1880)

Gustav Mahler

(1860–1911)

1. Waldmärchen



A tempo. Sehr zart

127

Tenor-Solo

Es war ei - ne stol - ze Kö - ni - gin, gar

130

T.-S.

lieb - lich oh - ne Ma - - - - - ßen, kein Rit - ter stand nach

134

T.-S. ih - rem Sinn, sie wollt' sie al - le has - - sen.

Zurückhaltend

138

T. O weh! Du won-nig - li - ches Weib! — Wem blü - het wohl dein

B. O weh! Du won-nig - li - ches Weib! — Wem blü - het wohl dein

Vl. con sord. ppp

pp

Pk., Vc., Kb.

144

T. sü - ßer Leib!?

B. sü - ßer Leib!?

rit. - - - - -

Eh.

p

Bklar.

Fag.

**Etwas langsamer
Ruhig und träumend**

Bariton-Solo

150

Im Wald ei - ne ro - - te Blu - me stand,

Str. *p* Hr. *pp* Klar.

155

Bar.-S.

ach so schön wie die Kö - - - - - ni -

Fl. Klar. VI. Vc.

Lebhafter. Zart

159

Bar.-S.

gin - - - ne,

Solo 1
welch' Rit - ters-mann die

Solo 2
welch' Rit - ters - mann die_

Hr.

Lebhafter

163

T-S.1
8 Blu - - me fand, der konnt' die Frau ge - win-nen.

T-S.2
8 Blu - - me fand, der konnt' die Frau ge - win-nen.

Trp.

168

f

f

p *cresc.*

171

sehr leidenschaftlich

ff

174

177

pp

ppp

Fag., Pk.

182 Wieder zurückhaltend

S
A
T
B

pp O weh! Du stol - ze Kö - ni - gin! *ppp* Wann bricht er wohl, _ dein stol - zer Sinn!?

pp O weh! Du stol - ze Kö - ni - gin! *ppp* Wann bricht er wohl, dein stol - zer Sinn!?

pp O weh! Du stol - ze Kö - ni - gin! *ppp* Wann bricht er wohl, _ dein stol - zer Sinn!?

Wieder zurückhaltend

pp Str.
pizz., Hr.

188
Trp., Vl.
Hr., Va.
Bib., Vc., Kb.

193
Tenor-Solo
Zwei Brü - der zo - gen zum Wal - de hin,

pp Hr.
pizz., Hf.
Trp.

197

T.-S. die woll - - - ten die Blu - me

Str.

Langsamer. Zart

201

T.-S. su - - chen,

Klar.

Hr.

Fl.

204

der

Hr.

Fl.

pp

Schneller

207

T.-S. ei - - - ne hold und von mil - - - dem

Hr.

Fl.

Ob.

pp