



Molenaar Edition

Wel gescand, nog na

Mini - Score

www.molenaar.com

Molenaar Edition

Art.Nr: 011990100

Colofon

Molenaar Edition BV

Industrieweg 23
NL 1521 ND Wormerveer
the Netherlands
Phone: +31 (0)75 - 628 68 59
Fax: +31 (0)75 - 621 49 91
Email: office@molenaar.com
Website: www.molenaar.com

© Molenaar Edition BV - Wormerveer - the Netherlands

Copying of sheetmusic from this booklet is illegal.

Kees Vlak

WALD-SINFONIE

Symphonie de la Forêt

For Band

Harmonie

Full Score

01.1990.10

MBCD 37

Uitgave, Verlag,
Edition;



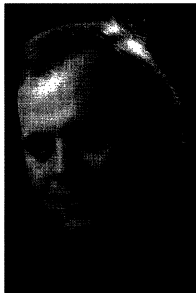
Molenaar Edition BV
Muziekuitgeverij
Wormerveer
Holland



N

KEES VLAK

Kees Vlak, geboren in 1938, slaagde in 1959 voor piano en een jaar later voor trompet aan het Amsterdamse Conservatorium. Daarna studeerde hij nog enkele jaren kompositie en directie aan het Muziek Lyceum. Tijdens zijn studie speelde hij bij operettes en musicals; bij het kabaret van Wim Kan; bij de radio- en t.v.-orkesten en bij symphonieorkesten. Hij werkte bij de N.O.S., eerst als kopist, later als arrangeur. In 1968 werd zijn compositie, de "Western Rhapsody", bekroond met de prijs van Hilvarenbeek. Hij werkt graag met jonge musici en zijn composities zijn dan ook dikwijls daarop afgestemd; vrolijk en eenvoudig van opbouw. Andere composities van zijn hand zijn: Paso Cabaio; Paso Flamenco; De Bovenwindse Eilanden (een soortgelijke werks als Antilliaanse Suite); Persons in Britain; Music for a Movie-picture e.a.



E

KEES VLAK

Kees Vlak, born in 1938, obtained his diploma for piano in 1959 and a year after that he passed for his trumpet examination at the Amsterdam Conservatory. After these studies he took a course in composition and conducting at the "Muziek Lyceum" for several years. In that period he performed with many different orchestras, such as operetta and musical-orchestras, radio and television orchestras as well as with several symphony orchestras. He worked with the N.O.S. (Dutch Broadcasting Corp.), first as a copyist and later as an arranger. In 1968 his composition "Western Rhapsody" was awarded the "Hilvarenbeek-Prize". He likes to work with student musicians and in many cases his works are adapted to this category; gay and with structural simplicity. Other compositions of his are: "Paso Cabaio"; "Paso Flamenco"; "The Windward Islands" (a work similar to the Antillian Suite); "Persons in Britain" and "Music for a Movie Picture".

F

KEES VLAK

Kees Vlak, né en 1938, a obtenu le diplôme final au Conservatoire d'Amsterdam en 1959. Après avoir étudié le piano et la trompette, il prend pendant trois ans des cours de compositions et de direction d'orchestre. Pendant cette période il joue dans différents orchestres pour subvenir à ses dépenses. Il écrit aussi des arrangements pour l'orchestre de la radio. Avec sa première partition, "Western Rhapsody", Kees Vlak obtient un premier prix au concours de composition de Hilvarenbeek (Hollande) et, en 1974, même prix avec "Fantasy Frise". Son répertoire comprend de nombreuses pièces pour orchestres de jeunes. Outre la série des six nomos "Around the World", citons "Danzas Polclorísticas", "The Forest Selection nr. 1-2 ou 3"; et "Paso Flamenco". Relevons encore les titres de "Paso Cabaio"; "Paso Flamenco"; deux suites, "El Toro Bravo" un paso doble; une "Suite Antillaise"; "Music for a Movie Picture" et "Persons in Britain".

KEES VLAK

Kees Vlak, geboren 1938, absolvierte das Amsterdamse Konservatorium 1959 mit der Trompete. Danach studierte er Komposition und Dirigieren am Musik Lyzeum. Während seines Studiums spielte er bei dem Kabarett von Wim Kan, in Rundfunk- und Fernsehorchestern. Er war bei N.O.S. zuerst als Kopist und später als Arrangeur. In 1968 erhielt er den Preis von Hilvarenbeek für seine Komposition "Western Rhapsody". Er arbeitet gern mit jungen Musikern zusammen, und seine Kompositionen sind oft darauf abgestimmt mit fröhlichen und einfachen Opbau. Andere Kompositionen von seiner Hand sind "Paso Cabaio"; "Paso Flamenco"; "De Bovenwindse Eilanden" (ein ähnliches Werk wie die "Antilliaanse Suite"); "Persons in Britain"; "Music for a Movie Picture" e.a.



WALD-SINFONIE - Kees Vlak

N

De inspiratie voor dit romantische werk heeft de componist opgedaan bij zijn verblijf in Freiburg tijdens het muziekfeest van de Bund Deutscher Blasmusikverbände in mei 1986, alwaar één zijner compositie's bekroond werd met de compositieprijs en daar vele malen werd uitgevoerd door orkesten van vele nationaliteiten.

Hij logeerde daar in het dorpje Horben, dat ligt verscholen tussen de dennebossen op een berg aan de grens van het zwarte woud.

Vanaf zijn balkon keek hij door de toppen van de hoge sparren heen in het diepe dal van de streek met de toepasselijke naam Schavinsland.

Iedere ochtend werd hij gewekt door het gezang van een merle gezeten in de hoogste top van de boom voor zijn venster. Hiermede begint ook het muziekwerk. Natuurlijk trokken de componist en zijn vrouw als het maar even kon het Zwarte Woud in. Het herontdekken van dit prachtige gebied wordt in de muziek uitgebeeld door het steeds toenemen van de instrumentatiekleuren.

De volksmuziek en volksdansen worden in elk dorpje in ere gehouden.

Vooral ook omdat de meer dan 100 orkesten daar hun gastoptredens verzorgden leek het hele Zwarte Woud één groot muziekfeest.

Een ander element dat onvermijdelijk met het Zwarte Woud verbonden is is de jacht. De overgang naar het tweede thema wordt gespeeld door jachthoorn motieven.

Het tweede thema beeldt de Titisee uit, een aanvankelijk rimpelloos meer temidden van de bossen. Na enige ogenblikken komt de wind toch opzetten en wordt de muziek beweeglijker.

Het stadje Titisee is zeer toeristisch met veel houtsnijwerk en vooral de klokken en speeldoosjes. Met een volksliedje komend uit een speeldoosje begint de doorwerking.

De vrolijkheid van het plaatsje uit zich in muziek en dans, in deze doorwerking gecomponeerd op het aangangsthema.

Wanneer het stadje verlaten wordt horen we weer de jachthoorns uit de wouden weerklinken. De vogelgeluiden mengen zich daarin. De reprise van het werk wordt ingezet met een nieuw thema ook weer sterk verwant met de jacht en gespeeld door de typische duitse kromme Tenorhörn, die overeenkomen in klank met onze tuba's en baritons.

Dit thema gaat zich versmelten met het tweede thema en het geheel eindigt in een grandioos slot als een muzikaal monument voor deze heerlijke streek.

WALD-SINFONIE - Kees Vlak

F

Le compositeur a été inspiré pour écrire cette oeuvre romantique lors de son séjour à Freiburg en Allemagne en mai 1986, à l'occasion d'un Festival de Musique de la Confédération de Musique à Vents d'Allemagne (Bund Deutscher Blasmusikverbände). C'est à ce festival que l'une de ses oeuvres a été primée et exécutée plusieurs fois par des orchestres en provenance de différents pays.

Il logeait au village d'Horben dans une forêt de pins sur une montagne à la limite de la Forêt Noire. Du balcon de sa chambre, il avait une belle vue sur la vallée du nom de Schavinsland, à peine cachée par les sommets des sapins. Chaque matin, le chant d'un merle perché sur un pin tout près de sa fenêtre, le réveillait. C'est ainsi d'ailleurs que l'oeuvre débute. Chaque fois que leur emploi du temps le permettait, le compositeur et son épouse s'en allaient se promener dans la Forêt Noire. La redécouverte de ce paysage enchanteur est illustrée musicalement par l'augmentation graduelle du nombre des différents coloris de l'instrumentation. Chaque village a gardé sa musique et ses danses folkloriques. Comme plus de cent orchestres à vents se produisaient dans tous les villages de la région, la Forêt Noire en entier semblait le décor d'une énorme fête musicale.

La chasse étant également une des caractéristiques de la Forêt Noire, ce sont des motifs de musique de chasse qui forment la transition vers le deuxième thème. Le second thème est une représentation du lac "Titisee". Ce lac qui au départ est paisible, devient plus animé à cause d'une brise, ce qui anime également la musique. La petite ville de Titisee est un lieu très touristique, connu pour ses sculptures en bois, ses pendules et ses boîtes à musique. C'est par une mélodie folklorique, sortant d'une boîte à musique, que le compositeur enchaîne avec le thème suivant. Ce thème illustre la musique et les speeldoosjes entend dans le village, tout en évoquant le thème initial.

En quittant la petite ville nous entendons à nouveau les thèmes de la musique de chasse à travers le bruit, mélangés avec les oiseaux. Voici que s'annonce un nouveau thème, celui des baritons en forme de Tenorhorn et des tubas. La reprise du thème est tout à fait semblable à celle du premier thème, mais elle est plus animée et plus rythmée.

Dit thema gaat zich versmelten met het tweede thema en het geheel eindigt in een grandioos slot als een muzikaal monument voor deze heerlijke streek.



WALD-SINFONIE - Kees Vlak

WALD-SINFONIE - Kees Vlak

D
Anlässlich eines Musikfestes des Bundes Deutscher Blasmusikverbände in Freiburg im Mai 1986 war der Komponist im Schwarzwald zu Gast. Eine seiner Kompositionen wurde auf diesem Festival prämiert und sie wurde auch von vielen Blasorchestern aus verschiedenen Ländern gespielt. Es war dort daß er zur Komposition vorliegendes Werkes inspiriert worden ist.

E
It was during his stay at Freiburg, Germany where he was attending a Music Festival of the German Band Confederation (Bund Deutscher Blasmusikverbände) in may 1986, that the composer found his inspiration for this romantic work. At this festival he was awarded a prize for one of his compositions, which was played by several bands from different countries.

INSTRUMENTATION 'WALD-SINFONIE' - 01.1990.10
HARMONIE / CONCERT BAND / SYMPHONIC BAND

- 1 Full Score Harmonie
2 Trombone I C
3 Piccolo C-Flute II
2 Trombone II C
3 Flute I
2 Trombone III C
2 Flute III
1 Barit.Euph. I C
1 Oboe I
1 Barit.Euph. II C
1 Oboe II
1 Barit.Euph. III C
2 Bassoon I + II
1 Barit.Euph. I Bb
1 Eb Clarinet
1 Barit.Euph. II Bb
4 Solo Clarinet
1 Barit.Euph. III Bb
4 Clarinet I
1 Stringbass C
8 Clarinet II + III
2 Basses (Tuba) C I
1 Alto Clarinet
2 Basses (Tuba) C II
1 Bass Clarinet
1 Timpani-Glockenspiel-Tambourin
2 Alto Saxophone I
3 Percussion
2 Alto Saxophone II
ADDITIONAL PARTS
1 Trombone I Bb
1 Trombone II Bb
1 Trombone III Bb
1 Barit.Euph. I Bb
1 Barit.Euph. II Bb
1 Barit.Euph. III Bb
2 Eb Bass
1 Horn I Eb/F
1 Horn II Eb/F
1 Horn III Eb/F

(c) 1994 Molenaar B.V. Wormerveer, Holland

Niets van deze uitgave mag worden vervoelvoudigd en/of openbaar gemaakt door middel van druk, fotokopie, mikrofilm of welke andere wijze ook, zonder voorafgaande toestemming van de uitgever.

No part of this book may be reproduced in any form of print, fotoprint, mikrofilm or any other means without written permission of the publisher.



- Symphonie de la Forêt -
Wald - Sinfonie

Duration : 15' 00"

(♩ = 60) Andante Pastorale - Black Forest Symphony -

Kees Vlak

Musical score for Wald-Sinfonie, including staves for Piccolo C Flute 2, Flute 1+3 C, Oboe 1+3 C, Bassoon 1+2 C, Eb Clarinet, Solo Clarinet Bb, Clarinet 1 Bb, Clarinet 2+3 Bb, Alto Clarinet Bb, Bass Clarinet Bb, Sax. Alto 1+2 Bb, Sax. Tenor 1+2 Bb, Sax. Baritone Bb, Horn 1+3 F, Horn 2+4 F, Trumpet 1 Bb, Trumpet 2 Bb, Trumpet 3 Bb, Trombone 1 C, Trombone 2+3 C, Baritone Euphonium 1+3 C, Basses (Tuba) 1+2 C, Stringbass, and Percussion.



7 8 9 10 11

Pic.

Fl. 1+2

Ob. 1+2

Bsn 1+2

Cl. Bb

Solo Cl.

Cl. 1

Cl. 2+3

Alt. Cl.

Base Cl.

Alt. Sax.

Ten. Sax.

Bas. Sax.

Hrn 1+2

Hrn 3+4

Trpt 1

Trpt 2

Trpt 3

Trmb. 1

Trmb. 2+3

Bac. 1+2+3 C

Bac. 1+2 Str. Bass

Temp.

perc.

2

00.10

12 13 14 15 16 17 18

Pic.

Fl. 1+2

Ob. 1+2

Bsn 1+2

Cl. Bb

Solo Cl.

Cl. 1

Cl. 2+3

Alt. Cl.

Base Cl.

Alt. Sax.

Ten. Sax.

Bac. Sax.

Hrn 1+2

Hrn 3+4

Trpt 1

Trpt 2

Trpt 3

Trmb. 1

Trmb. 2+3

Bac. 1+2+3 C

Bac. 1+2 Str. Bass

Temp.

perc.

3

00.10

19 20 21 22 23 24 25

Pic.

Fl. 1+2

Ob. 1+2

Bsn 1+2

Cl. Bb

Solo Cl.

Cl. 1

Cl. 2+3

Alt. Cl.

Base Cl.

Alt. Sax.

Ten. Sax.

Bac. Sax.

Hrn 1+2

Hrn 3+4

Trpt 1

Trpt 2

Trpt 3

Trmb. 1

Trmb. 2+3

Bac. 1+2+3 C

Bac. 1+2 Str. Bass

Temp.

perc.

4

00.10

26 27 (4) = ca. 126-132

Pic.

Fl. 1+2

Ob. 1+2

Bsn 1+2

Cl. Bb

Solo Cl.

Cl. 1

Cl. 2+3

Alt. Cl.

Base Cl.

Alt. Sax.

Ten. Sax.

Bac. Sax.

Hrn 1+2

Hrn 3+4

Trpt 1

Trpt 2

Trpt 3

Trmb. 1

Trmb. 2+3

Bac. 1+2+3 C

Bac. 1+2 Str. Bass

Temp.

perc.

5

00.10

39

Pic.

Fl. 1+2

Ob. 1+2

Basn. 1+2

Cl. B♭

Solo Cl.

Cl. 1

Cl. 2+3

Alt. Cl.

Basn. Cl.

Alt. Sax.

Ten. Sax.

Bas. Sax.

Hrn. 1+2

Hrn. 3+4

Trpt. 1

Trpt. 2

Trpt. 3

Trbn. 1

Trbn. 2+3

Bsn. 1+2+3 C

Basn. 1+2 Subbase

Timp.

perc.

6

1990.10

39

Pic.

Fl. 1+2

Ob. 1+2

Basn. 1+2

Cl. B♭

Solo Cl.

Cl. 1

Cl. 2+3

Alt. Cl.

Basn. Cl.

Alt. Sax.

Ten. Sax.

Bas. Sax.

Hrn. 1+2

Hrn. 3+4

Trpt. 1

Trpt. 2

Trpt. 3

Trbn. 1

Trbn. 2+3

Bsn. 1+2+3 C

Basn. 1+2 Subbase

Timp.

perc.

7

1990.10

accel.

*Rubato con eleganza
(non frammentaria)
(♩ = ca 112-120)*

40

41

42

43

44

45

46

47

48

49

50

51

52

Pic.

Fl. 1+2

Ob. 1+2

Basn. 1+2

Cl. B♭

Solo Cl.

Cl. 1

Cl. 2+3

Alt. Cl.

Basn. Cl.

Alt. Sax.

Ten. Sax.

Bas. Sax.

Hrn. 1+2

Hrn. 3+4

Trpt. 1

Trpt. 2

Trpt. 3

Trbn. 1

Trbn. 2+3

Bsn. 1+2+3 C

Basn. 1+2 Subbase

Timp.

perc.

8

1990.10

53

54

55

56

57

58

59

Pic.

Fl. 1+2

Ob. 1+2

Basn. 1+2

Cl. B♭

Solo Cl.

Cl. 1

Cl. 2+3

Alt. Cl.

Basn. Cl.

Alt. Sax.

Ten. Sax.

Bas. Sax.

Hrn. 1+2

Hrn. 3+4

Trpt. 1

Trpt. 2

Trpt. 3

Trbn. 1

Trbn. 2+3

Bsn. 1+2+3 C

Basn. 1+2 Subbase

Timp.

perc.

9

1990.10

poco stringendo

Rebato $\text{♩} = 126-132$

60 61 62 63 64

Flc.
Fl. 1+2
Ob. 1+2
Bass 1+2
Cl. B♭
Sopr. Cl.
Cl. 1
Cl. 2+3
Alt. Cl.
Bass Cl.
Alt. Sax.
Ten. Sax.
Bar. Sax.
Hrn. 1+2
Hrn. 3+4
Tpt. 1
Tpt. 2
Tpt. 3
Trmb. 1
Trmb. 2+3
Bar. 1+2+3 C
Bass 1+2
Str. bass
Timp.
perc.

10

cresc. e string..... allarg.....

66 67 68 69 70 71

Flc.
Fl. 1+2
Ob. 1+2
Bass 1+2
Cl. B♭
Sopr. Cl.
Cl. 1
Cl. 2+3
Alt. Cl.
Bass Cl.
Alt. Sax.
Ten. Sax.
Bar. Sax.
Hrn. 1+2
Hrn. 3+4
Tpt. 1
Tpt. 2
Tpt. 3
Trmb. 1
Trmb. 2+3
Bar. 1+2+3 C
Bass 1+2
Str. bass
Timp.
perc.

11

stringendo..... molto rall..... Tranquillo..... molto accel.....

72 74 76 77

Flc.
Fl. 1+2
Ob. 1+2
Bass 1+2
Cl. B♭
Sopr. Cl.
Cl. 1
Cl. 2+3
Alt. Cl.
Bass Cl.
Alt. Sax.
Ten. Sax.
Bar. Sax.
Hrn. 1+2
Hrn. 3+4
Tpt. 1
Tpt. 2
Tpt. 3
Trmb. 1
Trmb. 2+3
Bar. 1+2+3 C
Bass 1+2
Str. bass
Timp.
perc.

12

poco allarg. $\text{♩} = ca. 138$

78 81 82

Flc.
Fl. 1+2
Ob. 1+2
Bass 1+2
Cl. B♭
Sopr. Cl.
Cl. 1
Cl. 2+3
Alt. Cl.
Bass Cl.
Alt. Sax.
Ten. Sax.
Bar. Sax.
Hrn. 1+2
Hrn. 3+4
Tpt. 1
Tpt. 2
Tpt. 3
Trmb. 1
Trmb. 2+3
Bar. 1+2+3 C
Bass 1+2
Str. bass
Timp.
perc.

13

83 *diminuendo* 85 86 87

Pic.
Fl. 1&3
Ob. 1&3
Bsn. 1&3
Cl. B.
Solo Cl.
Cl. 1
Cl. 2&3
Alt. Cl.
Bass Cl.
Alt. Sax.
Ten. Sax.
Bar. Sax.
Hrn. 1&3
Hrn. 2-4
Tpt. 1
Tpt. 2
Tpt. 3
Trbn. 1
Trbn. 2-4
Bsn. 1&3 C
Bsn. 1&3 Bb
Timp.
perc.

14 90.10

88 *dim.* 89 *rall.* 91 92 *Rubato espressivo* (*J = ca. 84*) 93

Pic.
Fl. 1&3
Ob. 1&3
Bsn. 1&3
Cl. B.
Solo Cl.
Cl. 1
Cl. 2&3
Alt. Cl.
Bass Cl.
Alt. Sax.
Ten. Sax.
Bar. Sax.
Hrn. 1&3
Hrn. 2-4
Tpt. 1
Tpt. 2
Tpt. 3
Trbn. 1
Trbn. 2-4
Bsn. 1&3 C
Bsn. 1&3 Bb
Timp.
perc.

15 90.10

94 *poco rall.* 95 96 97 98 99

Pic.
Fl. 1&3
Ob. 1&3
Bsn. 1&3
Cl. B.
Solo Cl.
Cl. 1
Cl. 2&3
Alt. Cl.
Bass Cl.
Alt. Sax.
Ten. Sax.
Bar. Sax.
Hrn. 1&3
Hrn. 2-4
Tpt. 1
Tpt. 2
Tpt. 3
Trbn. 1
Trbn. 2-4
Bsn. 1&3 C
Bsn. 1&3 Bb
Timp.
perc.

16 90.10

100 *accél. e cresc.* 101 102 103 *molto stringendo* 104 105 *a Tempo* 106

Pic.
Fl. 1&3
Ob. 1&3
Bsn. 1&3
Cl. B.
Solo Cl.
Cl. 1
Cl. 2&3
Alt. Cl.
Bass Cl.
Alt. Sax.
Ten. Sax.
Bar. Sax.
Hrn. 1&3
Hrn. 2-4
Tpt. 1
Tpt. 2
Tpt. 3
Trbn. 1
Trbn. 2-4
Bsn. 1&3 C
Bsn. 1&3 Bb
Timp.
perc.

17 90.10

107 108 109 110 111 112

Pic.

Fl. 1+3

Ob. 1+3

Basn 1+3

Cl. B.

Solo Cl.

Cl. 1

Cl. 2+3

Alt. Cl.

Basn Cl.

Al. Sax. 1+3

Ten. Sax. 1+3

Bas. Sax.

Hrn 1+3

Hrn 2+4

Trpt 1

Trpt 2

Trpt 3

Trmb. 1

Trmb. 2+3

Bac. 1+3+4 C

Basn. 1+3+4

Temp.

perc.

Mini Score

113 *Tempo tranquillo* (♩ = ca. 60) 114 115 116 117 118 119 120

Pic.

Fl. 1+3

Ob. 1+3

Basn 1+3

Cl. B.

Solo Cl.

Cl. 1

Cl. 2+3

Alt. Cl.

Basn Cl.

Al. Sax. 1+3

Ten. Sax. 1+3

Bas. Sax.

Hrn 1+3

Hrn 2+4

Trpt 1

Trpt 2

Trpt 3

Trmb. 1

Trmb. 2+3

Bac. C 1+3+4

Basn. 1+3

Temp.

perc.

Telephone

Mini Score

non troppo lento
poco rubato
(♩ = ca. 72)

121 122 123 124 125

Pic.

Fl. 1+3

Ob. 1+3

Basn 1+3

Cl. B.

Solo Cl.

Cl. 1

Cl. 2+3

Alt. Cl.

Basn Cl.

Al. Sax. 1+3

Ten. Sax. 1+3

Bas. Sax.

Hrn 1+3

Hrn 2+4

Trpt 1

Trpt 2

Trpt 3

Trmb. 1

Trmb. 2+3

Bac. C 1+3+4

Basn.

Temp.

perc.

Mini Score

126 127 128 129 *Movimento*

Pic.

Fl. 1+3

Ob. 1+3

Basn 1+3

Cl. B.

Solo Cl.

Cl. 1

Cl. 2+3

Alt. Cl.

Basn Cl.

Al. Sax. 1+3

Ten. Sax. 1+3

Bas. Sax.

Hrn 1+3

Hrn 2+4

Trpt 1

Trpt 2

Trpt 3

Trmb. 1

Trmb. 2+3

Bac. C 1+3+4

Basn.

Temp.

perc.

Mini Score

130 131 132 133 *un pochissimo accel.*

Flc.
Fl. 1&3
Ob. 1&3
Bsn. 1&3
Cl. B.
Solo Cl.
Cl. 1
Cl. 2&3
Alc. Cl.
Bass Cl.
Alc. Sax. 1&3
Ten. Sax. 1&3
Bar. Sax.
Hrn. 1&3
Hrn. 2&4
Tpt. 1
Tpt. 2
Tpt. 3
Trmb. 1
Trmb. 2&3
Bac. C. 1&3-5
Bsn.
Timp.
perc.

poco cresc.

22

134 135 136 *poco rit.* 137 *Tempo rubato* (*♩ = 76*)

Flc.
Fl. 1&3
Ob. 1&3
Bsn. 1&3
Cl. B.
Solo Cl.
Cl. 1
Cl. 2&3
Alc. Cl.
Bass Cl.
Alc. Sax. 1&3
Ten. Sax. 1&3
Bar. Sax.
Hrn. 1&3
Hrn. 2&4
Tpt. 1
Tpt. 2
Tpt. 3
Trmb. 1
Trmb. 2&3
Bac. C. 1&3-5
Bsn.
Timp.
perc.

rit.

23

138 139 140 141

Flc.
Fl. 1&3
Ob. 1&3
Bsn. 1&3
Cl. B.
Solo Cl.
Cl. 1
Cl. 2&3
Alc. Cl.
Bass Cl.
Alc. Sax. 1&3
Ten. Sax. 1&3
Bar. Sax.
Hrn. 1&3
Hrn. 2&4
Tpt. 1
Tpt. 2
Tpt. 3
Trmb. 1
Trmb. 2&3
Bac. C. 1&3-5
Bsn.
Timp.
perc.

24

142 143 144 145 (*♩ = ca. 84*) *agitato*

Flc.
Fl. 1&3
Ob. 1&3
Bsn. 1&3
Cl. B.
Solo Cl.
Cl. 1
Cl. 2&3
Alc. Cl.
Bass Cl.
Alc. Sax. 1&3
Ten. Sax. 1&3
Bar. Sax.
Hrn. 1&3
Hrn. 2&4
Tpt. 1
Tpt. 2
Tpt. 3
Trmb. 1
Trmb. 2&3
Bac. C. 1&3-5
Bsn.
Timp.
perc.

25

148 *Cresc. poco a poco* 147 *molto agitato* 149

Flc.
Fl. 1+2
Ob. 1+2
Bassoon 1+2
Cl. Bb
Soprano Cl.
Cl. 1
Cl. 2+3
Alto Cl.
Bass Cl.
Alto Sax. 1+2
Tenor Sax. 1+2
Bar. Sax.
Hrn. 1+2
Hrn. 3+4
Tpt. 1
Tpt. 2
Tpt. 3
Trbn. 1
Trbn. 2+3
Bar. C 1+2+3+4
Bass
Timp.
perc.

Mini Score

26 1990.10

150 *allarg.* 151 *A Tempo* (*♩ = ca 76 - 80*) 152 153

Flc.
Fl. 1+2
Ob. 1+2
Bassoon 1+2
Cl. Bb
Soprano Cl.
Cl. 1
Cl. 2+3
Alto Cl.
Bass Cl.
Alto Sax. 1+2
Tenor Sax. 1+2
Bar. Sax.
Hrn. 1+2
Hrn. 3+4
Tpt. 1
Tpt. 2
Tpt. 3
Trbn. 1
Trbn. 2+3
Bar. C 1+2+3+4
Bass
Timp.
perc.

Mini Score

27 1990.10

154 155 156 157

Flc.
Fl. 1+2
Ob. 1+2
Bassoon 1+2
Cl. Bb
Soprano Cl.
Cl. 1
Cl. 2+3
Alto Cl.
Bass Cl.
Alto Sax. 1+2
Tenor Sax. 1+2
Bar. Sax.
Hrn. 1+2
Hrn. 3+4
Tpt. 1
Tpt. 2
Tpt. 3
Trbn. 1
Trbn. 2+3
Bar. C 1+2+3+4
Bass
Timp.
perc.

Mini Score

28 1990.10

158 159 160 161

Flc.
Fl. 1+2
Ob. 1+2
Bassoon 1+2
Cl. Bb
Soprano Cl.
Cl. 1
Cl. 2+3
Alto Cl.
Bass Cl.
Alto Sax. 1+2
Tenor Sax. 1+2
Bar. Sax.
Hrn. 1+2
Hrn. 3+4
Tpt. 1
Tpt. 2
Tpt. 3
Trbn. 1
Trbn. 2+3
Bar. C 1+2+3+4
Bass
Timp.
perc.

Mini Score

29 1990.10

162 *allarg.* 163 *A Tempo* ($\text{♩} = 72$) 164 *diminuendo poco a poco* 165

166

Pic. Fl. 1&2 Ob. 1&2 Bass 1&2 Cl. B. Solo Cl. Cl. 1 Cl. 2&3 Alt. Cl. Bass Cl. Alt. Sax. 1&2 Ten. Sax. 1&2 Bar. Sax. Hrn. 1&3 Hrn. 2&4 Trpt. 1 Trpt. 2 Trpt. 3 Trmb. 1 Trmb. 2&3 Bar. C 1&2&3 Bass. Bass. Timp. Perc.

30 071990.10

167 168 *rit.* 169 170 171 ($\text{♩} = \text{ca. } 60$)

172

Pic. Fl. 1&2 Ob. 1&2 Bass 1&2 Cl. B. Solo Cl. Cl. 1 Cl. 2&3 Alt. Cl. Bass Cl. Alt. Sax. 1&2 Ten. Sax. 1&2 Bar. Sax. Hrn. 1&3 Hrn. 2&4 Trpt. 1 Trpt. 2 Trpt. 3 Trmb. 1 Trmb. 2&3 Bar. C 1&2&3 Bass. Bass. Timp. Perc.

31 071990.10

172 173 174 *Tranquillo* ($\text{♩} = 96$) 175

176

Pic. Fl. 1&2 Ob. 1&2 Bass 1&2 Cl. B. Solo Cl. Cl. 1 Cl. 2&3 Alt. Cl. Bass Cl. Alt. Sax. 1&2 Ten. Sax. 1&2 Bar. Sax. Hrn. 1&3 Hrn. 2&4 Trpt. 1 Trpt. 2 Trpt. 3 Trmb. 1 Trmb. 2&3 Bar. C 1&2&3 Bass. Bass. Timp. Perc.

32 071990.10

176 177 178 179 180 181 (*rit.*) 182 *Molto Espedito e con sordina* ($\text{♩} = \text{ca. } 100$)

183

Pic. Fl. 1&2 Ob. 1&2 Bass 1&2 Cl. B. Solo Cl. Cl. 1 Cl. 2&3 Alt. Cl. Bass Cl. Alt. Sax. 1&2 Ten. Sax. 1&2 Bar. Sax. Hrn. 1&3 Hrn. 2&4 Trpt. 1 Trpt. 2 Trpt. 3 Trmb. 1 Trmb. 2&3 Bar. C 1&2&3 Bass. Bass. Timp. Perc.

33 071990.10

(non troppo frammentario)

183 184 185 186 187 188 189 *rall.*

Pic.
Fl. 1+2
Ob. 1+2
Bass 1+2
Cl. Bb
Solo Cl.
Cl. 1
Cl. 2+3
Alto Cl.
Bass Cl.
Alto Sax. 1+2
Ten. Sax. 1+2
Bar. Sax.
Hrn 1+2
Hrn 3+4
Tpt 1
Tpt 2
Tpt 3
Trmb. 1
Trmb. 2+3
Bar. C 1+2+3
Bass.
Timp.
perc.

34 01.1990.10

190 (*♩ = 116*) *Tempo rubato* 192 193 *A tempo - rubato* 195 196 197

Pic.
Fl. 1+2
Ob. 1+2
Bass 1+2
Cl. Bb
Solo Cl.
Cl. 1
Cl. 2+3
Alto Cl.
Bass Cl.
Alto Sax. 1+2
Ten. Sax. 1+2
Bar. Sax.
Hrn 1+2
Hrn 3+4
Tpt 1
Tpt 2
Tpt 3
Trmb. 1
Trmb. 2+3
Bar. C 1+2+3
Bass.
Timp.
perc.

35 01.1990.10

198 *Alla viennese (con grazia)*
(*♩ = ca. 126 - 132*) 200 201 202 203

Pic.
Fl. 1+2
Ob. 1+2
Bass 1+2
Cl. Bb
Solo Cl.
Cl. 1
Cl. 2+3
Alto Cl.
Bass Cl.
Alto Sax. 1+2
Ten. Sax. 1+2
Bar. Sax.
Hrn 1+2
Hrn 3+4
Tpt 1
Tpt 2
Tpt 3
Trmb. 1
Trmb. 2+3
Bar. C 1+2+3
Bass.
Timp.
perc.

36 01.1990.10

204 *molto allarg....* 206 207 208 209 *rall.*

206 (*♩ = 116*) *To Stringendo*

Pic.
Fl. 1+2
Ob. 1+2
Bass 1+2
Cl. Bb
Solo Cl.
Cl. 1
Cl. 2+3
Alto Cl.
Bass Cl.
Alto Sax. 1+2
Ten. Sax. 1+2
Bar. Sax.
Hrn 1+2
Hrn 3+4
Tpt 1
Tpt 2
Tpt 3
Trmb. 1
Trmb. 2+3
Bar. C 1+2+3
Bass.
Timp.
perc.

37 01.1990.10

meno mosso 210 moltissimo stringendo 211 212 213 *allargando* *piccato*

38 01.1990.12

To Ghusto (♩ = 148) 214 215 216 217 218

39

Allargo giocoso un poco rubato, con eleganza 219 220 221 222 223 224

40 01.1990.12

Poco meno mosso 225 226 227 228 Più mosso 229 230 231

a def. 2nd oboe

41 01.1990.12

moltissimo stringendo 222 223 224 225 *allarg.* 226 227 228

(♩ = 144) A Tempo
Giocoso alla tirolese

Pic.
 Fl. 1+2
 Ob. 1+2
 Bsn. 1+2
 Cl. B♭
 Solo Cl.
 Cl. 1
 Cl. 2+3
 Alt. Cl.
 Bsn. Cl.
 Alt. Sax. 1+2
 Ten. Sax. 1+2
 Bar. Sax.
 Hrn. 1+2
 Hrn. 2+4
 Trpt. 1
 Trpt. 2
 Trpt. 3
 Trmb. 1
 Trmb. 2
 Sac. C. 1+2+3
 Bsn.
 Timp.
 perc.

Glockenspiel (Compositi)

42 01.1990.9

239 240 241 242 243 244 245

Pic.
 Fl. 1+2
 Ob. 1+2
 Bsn. 1+2
 Cl. B♭
 Solo Cl.
 Cl. 1
 Cl. 2+3
 Alt. Cl.
 Bsn. Cl.
 Alt. Sax. 1+2
 Ten. Sax. 1+2
 Bar. Sax.
 Hrn. 1+2
 Hrn. 2+4
 Trpt. 1
 Trpt. 2
 Trpt. 3
 Trmb. 1
 Trmb. 2
 Sac. C. 1+2+3
 Bsn.
 Timp.
 perc.

43 01.1990.10

rallentando poco a poco 246 247 248 249 250 251 252 253 *poco agitato* 254 255

Moderato *(♩ = 72-76)*

Pic.
 Fl. 1+2
 Ob. 1+2
 Bsn. 1+2
 Cl. B♭
 Solo Cl.
 Cl. 1
 Cl. 2+3
 Alt. Cl.
 Bsn. Cl.
 Alt. Sax. 1+2
 Ten. Sax. 1+2
 Bar. Sax.
 Hrn. 1+2
 Hrn. 2+4
 Trpt. 1
 Trpt. 2
 Trpt. 3
 Trmb. 1
 Trmb. 2
 Sac. C. 1+2+3
 Bsn.
 Timp.
 perc.

stringendo
rall.

44 01.1990.9

256 257 258 259 *A Tempo* (♩ = 80-84) 260 261 262 263 264 265

Pic.
 Fl. 1+2
 Ob. 1+2
 Bsn. 1+2
 Cl. B♭
 Solo Cl.
 Cl. 1
 Cl. 2+3
 Alt. Cl.
 Bsn. Cl.
 Alt. Sax. 1+2
 Ten. Sax. 1+2
 Bar. Sax.
 Hrn. 1+2
 Hrn. 2+4
 Trpt. 1
 Trpt. 2
 Trpt. 3
 Trmb. 1
 Trmb. 2
 Sac. C. 1+2+3
 Bsn.
 Timp.
 perc.

stringendo
ritardando

45 01.1990.10

Tranquillo
non troppo lento

266 267 268 269 270 271 272 273 274 275 *pizzicato*

46 01.1090.10

Mini Score

276 277 278 279 280 281 282 283

47 01.1090.10

Mini Score

L' Istesso tempo

284 ($\text{♩} = 76$) 285 286 287 288 289 290 291

48 01.1090.10

Mini Score

292 *poco string. e cresc.* 293 294 295 296 297 298 299 300

49 01.1090.10

Mini Score

301 poco rall. 303 a Tempo 304 305 306

Fl. Pic. Fl. 1&3 Ob. 1&3 Bsn. 1&3 Cl. Bb. Solo Cl. Cl. 1 Cl. 2&3 Alt. Cl. Bsn. Cl. Alt. Sax. 1&3 Ten. Sax. 1&3 Bar. Sax. Hrn. 1&3 Hrn. 2&4 Trpt. 1 Trpt. 2 Trpt. 3 Trmb. 1 Trmb. 2&3 Bar. C 1&3&4 Bsn. Timp. Perc.

301 302 303 304 305 306

50 01.1990.10

308 309 310 311 con anima (♩ = ca. 84) poco rubato 312 313

Fl. Pic. Fl. 1&3 Ob. 1&3 Bsn. 1&3 Cl. Bb. Solo Cl. Cl. 1 Cl. 2&3 Alt. Cl. Bsn. Cl. Alt. Sax. 1&3 Ten. Sax. 1&3 Bar. Sax. Hrn. 1&3 Hrn. 2&4 Trpt. 1 Trpt. 2 Trpt. 3 Trmb. 1 Trmb. 2&3 Bar. C 1&3&4 Bsn. Timp. Perc.

308 309 310 311 312 313

51 01.1990.10

314 315 316 317 318

Fl. Pic. Fl. 1&3 Ob. 1&3 Bsn. 1&3 Cl. Bb. Solo Cl. Cl. 1 Cl. 2&3 Alt. Cl. Bsn. Cl. Alt. Sax. 1&3 Ten. Sax. 1&3 Bar. Sax. Hrn. 1&3 Hrn. 2&4 Trpt. 1 Trpt. 2 Trpt. 3 Trmb. 1 Trmb. 2&3 Bar. C 1&3&4 Bsn. Timp. Perc.

314 315 316 317 318

52 01.1990.10

319 Phase 2 poco accel 320 321 322 323 stringendo 324 rall.

Fl. Pic. Fl. 1&3 Ob. 1&3 Bsn. 1&3 Cl. Bb. Solo Cl. Cl. 1 Cl. 2&3 Alt. Cl. Bsn. Cl. Alt. Sax. 1&3 Ten. Sax. 1&3 Bar. Sax. Hrn. 1&3 Hrn. 2&4 Trpt. 1 Trpt. 2 Trpt. 3 Trmb. 1 Trmb. 2&3 Bar. C 1&3&4 Bsn. Timp. Perc.

319 320 321 322 323 324

53 01.1990.10

325 *a Tempo* (*♩ = 80*)
molto cantabile

54 01.1990.10

329 *cresc.*

55 01.1990.10

333 *agitato* *cresc.* *stringendo*

56 01.1990.10

336 *rit.* *molto allarg.* *ben sostenuto* (*♩ = 72*)

57 01.1990.10

340 341 342 343 344 345

58 01.1990.10

346 poco animato 348 349 350

59 01.1990.10

stringendo..... 351 352 353 354 355

60 01.1990.10

allarg. 358 A Tempo Grandioso (♩ = 80-84) 360

61 01.1990.10

361 362 363 364

Flc.
Fl. 1+2
Ob. 1+2
Bsn. 1+2
Cl. B.
Solo Cl.
Cl. 1
Cl. 2+3
Alt. Cl.
Bass Cl.
Alt. Sax. 1+2
Ten. Sax. 1+2
Bar. Sax.
Hrn. 1+2
Hrn. 3+4
Tpt. 1
Tpt. 2
Tpt. 3
Trmb. 1
Trmb. 2+3
Bac. C 1+2+3
Bsn.
Timp.
perc.

62 01.1990.10

365 *Cantabile sempre* 366 367

Flc.
Fl. 1+2
Ob. 1+2
Bsn. 1+2
Cl. B.
Solo Cl.
Cl. 1
Cl. 2+3
Alt. Cl.
Bass Cl.
Alt. Sax. 1+2
Ten. Sax. 1+2
Bar. Sax.
Hrn. 1+2
Hrn. 3+4
Tpt. 1
Tpt. 2
Tpt. 3
Trmb. 1
Trmb. 2+3
Bac. C 1+2+3
Bsn.
Timp.
perc.

63 01.1990.10

368 *Poco allarg.* 369 **[370] Più Mosso (♩ = ca. 80)**

Flc.
Fl. 1+2
Ob. 1+2
Bsn. 1+2
Cl. B.
Solo Cl.
Cl. 1
Cl. 2+3
Alt. Cl.
Bass Cl.
Alt. Sax. 1+2
Ten. Sax. 1+2
Bar. Sax.
Hrn. 1+2
Hrn. 3+4
Tpt. 1
Tpt. 2
Tpt. 3
Trmb. 1
Trmb. 2+3
Bac. C 1+2+3
Bsn.
Timp.
perc.

64 01.1990.10

371 372 373 374 375

Flc.
Fl. 1+2
Ob. 1+2
Bsn. 1+2
Cl. B.
Solo Cl.
Cl. 1
Cl. 2+3
Alt. Cl.
Bass Cl.
Alt. Sax. 1+2
Ten. Sax. 1+2
Bar. Sax.
Hrn. 1+2
Hrn. 3+4
Tpt. 1
Tpt. 2
Tpt. 3
Trmb. 1
Trmb. 2+3
Bac. C 1+2+3
Bsn.
Timp.
perc.

65 01.1990.10

378 *accel.* 377 378 379

66 01.1990.10

poco tenuto *Allagro (♩ = 104)* *Largamente*

382 384 385

67 01.1990.10