

Hoe leit dit kindeken

$\text{♩} = \text{♩} 40$ ($\text{♩} = \text{♩} 120$)

Bewerking: Jetse Bremer

met een lichte puls con amore

S. *mp*

A. na na na na nan* na na na na na na

T.

B. oe



p

oe

na na na na na na na na na na na na na na na na

oe

oe

p

Hoe leit dit kin - de - ken

na na na na na na na na na na nan na

oe

oe



* direkt naar de -n gaan

Copyright © 1992 by Harmonia, Loosdrecht

H.U. 3955

hier in de kou, ziet eens hoe al - le zijn le - de - kens be - ven,

na na na na na na na na na na

oe

oe



poco rall. p a tempo

ziet eens hoe dat het weent en krijt van rouw! na na na na na na

na na na nan na na na na na na na na, su su

na

na

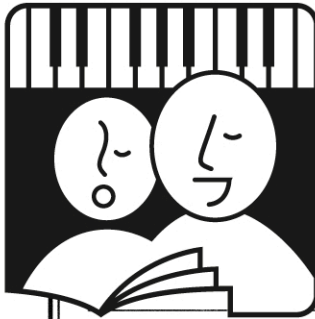
na na

ei, zwijg toch stil, sus, sus, en krijt niet meer

su na na na su su en krijt niet meer

na en krijt niet meer Na na na

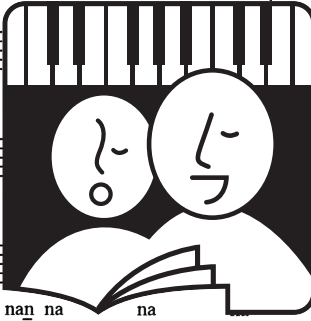
na na en krijt niet meer



* su van sus

H.U. 3955

mf
na na na na na na kin - de - ken teer, ei, zwijg toch stil, sus, sus
mp
na na na, su su na na na, su su
mp
nan* na na na nan na na na
mp
nan na na na nan na na na nan na na



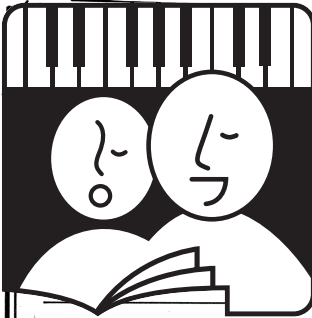
oe oe
komt naar den stal. Speelt een zoet lie - de - ke
na na na na na na nan na
oe



mp
en krijt niet meer aa
mp
en krijt niet meer Na na na na na nan na na na na na na
mp
en krijt niet meer oe oe
mp
en krijt niet meer oe oe

poco rall. *pp* *a tempo*
na
p
Mij dunkt het nu wel haast wat sla - pen zal, na na na na na na
pp
na na na nan na na na na na
pp
na na

poco rall. *pp* *a tempo*
oe
p
na na na na na na sa, ras dan, her - der - kens
pp
na na na na nan na
pp
oe



aa en krijt niet meer
ei zwijg toch stil, sus sus en krijt niet meer
na en krijt niet meer. Na na na
na na en krijt niet meer



* direkt naar de -n

mf

aa kin - de - ken teer

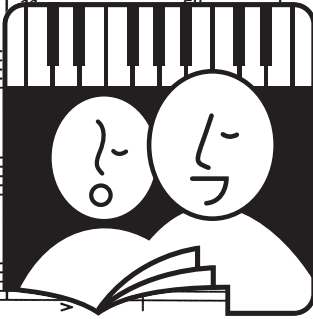
mf

na na na na na na na na na na na

na na na na na na na na na na na

na na na na na na na na na na na

na na na na na na na na na na na



komt hier ook bij. Zingt een mo - tet - te - ken voor u - wen ko - ning,

na na na na na na na na na na na

oe

oe



— krijgt niet meer.

mf

en krijgt niet meer. na na na na na na na na na na na

mf

en krijgt niet meer. oe oe oe

en krijgt niet meer. oe oe oe

poco rall. p a tempo

wilt hem ver - ma - ken door uw me - lo - dij: na na na na na na

pp

na na na na na na na na na na na na na na, su su

subito pp

na

subito pp

na na na

p

En gij, o en - gel - kens

pp


na na na na na na na na na na na

pp

oe

pp

oe



ei, zwijg toch stil, sus, sus, en krijgt niet meer.

su na na na su su en krijgt niet meer

na en krijgt niet meer Na na na

na na en krijgt niet meer

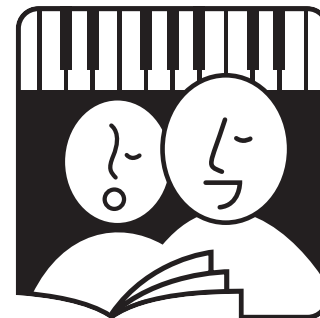


mf
na na na na na na kin - de - ken teer, ei, zwijg toch stil sus sus

mp
na na na, su su na na na, su su

mp
na na na na na na na na

mp
na na na na na na na na na na



mf
en krijt niet meer aa

mp
en krijt niet meer Na na na na na na na na na na na na na na na na

mp
en krijt niet meer oe oe

mp
en krijt niet meer oe oe

molto rall.
na na na na

pp

