


Confitebor tibi Domine

Psalm 110 (111)

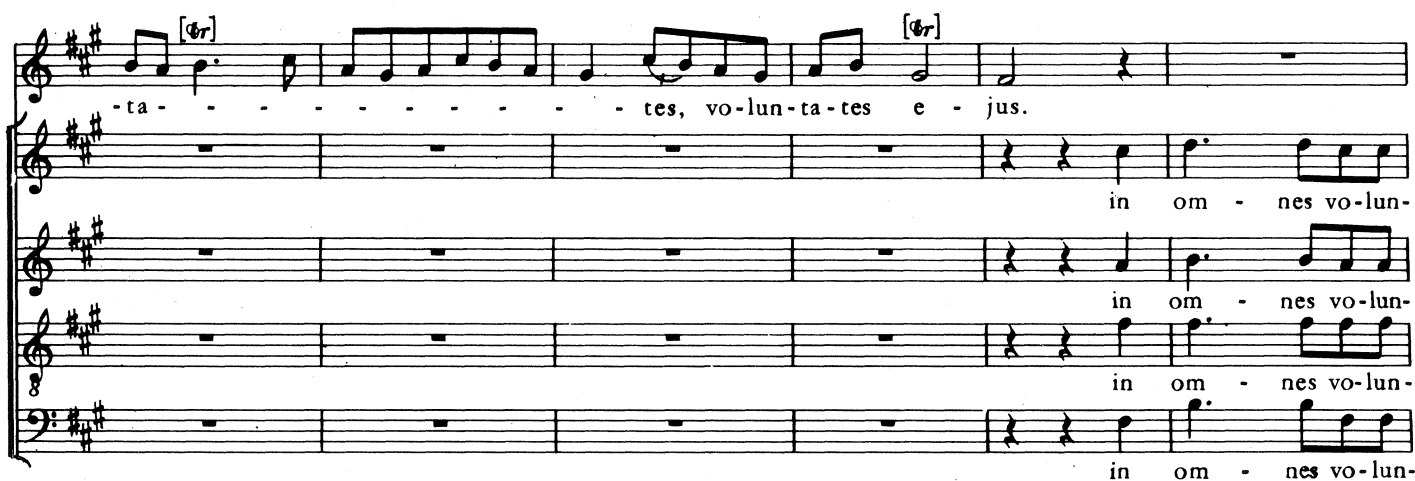
ANTONIO CALDARA
edited by Brian W. Pritchard

[Allegro ♩ = 116-120]

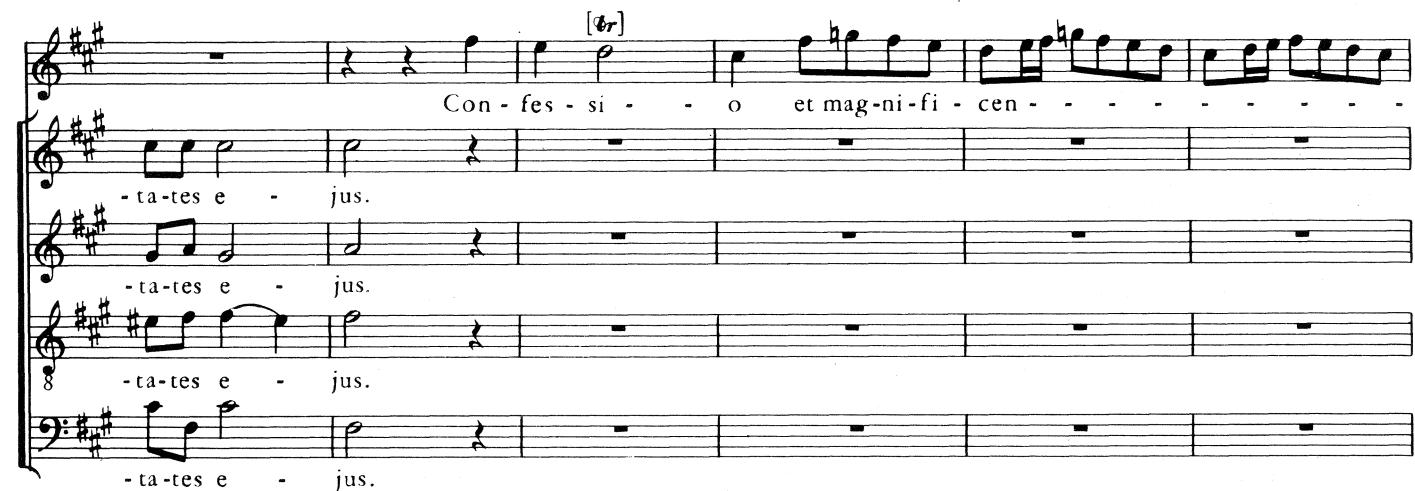
Soprano solo 



[Sop. solo] ex - qui - si - ta in om - nes vo - lun -
[S] Mag - na o - pe - ra Do - mi - ni: ex - qui - si - ta
[A] Mag - na o - pe - ra Do - mi - ni: ex - qui - si - ta
[T] Mag - na o - pe - ra Do - mi - ni: ex - qui - si - ta
[B] Mag - na o - pe - ra Do - mi - ni: ex - qui - si - ta
Mag - na o - pe - ra Do - mi - ni: ex - qui - si - ta



- ta - - - - - tes, vo - lun - ta - tes e - jus.
in om - nes vo - lun -
in om - nes vo - lun -
in om - nes vo - lun -
in om - nes vo - lun -



[Gr] Con - fes - si - o et mag - ni - fi - cen - - - - -
- ta - tes e - jus.
- ta - tes e - jus.
- ta - tes e - jus.
- ta - tes e - jus.

- ti - a o - pus e - jus: et jus - ti - ti - a e - jus

ma - in sae - cu - lum
in sae - cu - lum
in sae - cu - lum
in sae - cu - lum

in sae - cu - lum
in sae - cu - lum
in sae - cu - lum
in sae - cu - lum

ma - net, ma - net,
ma - net, ma - net,
ma - net, ma - net,
ma - net, ma - net,

in sae - cu-lum

in sae - cu-lum

in sae - cu-lum

in sae - cu-lum

ma - net, ma - net, in sae - cu - lum

ma - net, ma - net,

ma - net, ma - net,

ma - net, ma - net,

ma - net, ma - net,

[Sop. solo] sae - cu - li. 20

in sae - cu - lum sae - cu - li. 20

in sae - cu - lum sae - cu - li. 20

in sae - cu - lum sae - cu - li. 20

in sae - cu - lum sae - cu - li. 20

[S] de - dit ti - men -

[A] es - cam de - dit

[T] es - cam de - dit

[B] es - cam de - dit

es - cam de - dit

[Or]

ti - bus, ti - men - ti - bus se.

ti - men - ti - bus se.

ti - men - ti - bus se.

ti - men - ti - bus se.

ti - men - ti - bus se.

ti - men - ti - bus se.

24

24

24

24

24

Memor erit

[Allegro, alla breve $\text{♩} = 112$]

Soprano

Alto

Tenor

Bass

Me - - mor e - rit in sae - cu -

Me - mor e - rit in sae - cu - lum te - sta - men - ti, te - sta - men - ti su -

5

10

- lum te - sta - men - ti, te - sta - men - ti su - i, te - sta - men - ti, te - sta - men - ti su -

- i, te - sta - men - ti, te - sta - men - ti su - i,

Me - - mor e - rit in sae - cu -

Me - mor e - rit in sae - cu - lum te - sta - men - ti, te - sta - men - ti su -

- i

Me - mor e - rit in sae - cu - lum te - sta - men - -

- lum te - sta - men - ti, te - sta - men - ti su - i, te - sta - men - - - -

- i Me - mor e - - rit in sae - - cu -

15

Me - - mor e - - rit in sae - cu-lum te - - sta - men-ti su -
 - - ti, te - sta - men - - - - - ti su - -
 - - - - - ti, te - sta - men - - - - - ti su - -
 - lum te - sta - men - ti, te - sta - men - ti, te - - sta - - - - men - - - ti

20

- - - i; vir - tu - tem o - pe - rum su - o - rum an -
 - i; vir - tu - tem o - pe - rum su - o - rum
 - i; vir - tu - tem o - pe - rum su - o - rum an - nun - ti - a - bit
 su - - - i; vir - tu - tem o - pe - rum su -

25

- nun - ti - a - bit po - pu - lo, po - - - - - pu - lo su -
 an - nun - ti - a - bit po - pu - lo, po - pu - lo su -
 po - - - - - pu - lo su - - - - -
 o - rum an - nun - ti - a - bit po - - - - - pu - lo su - - - - -

30

- o, an - nun - ti - a - bit po - pu - lo su - - - - -
 - o, an - nun - ti - a - bit po - pu - lo su - o, po - pu - lo, po - pu - lo su - - - - -
 - o, an - nun - ti - a - bit po - pu - lo su -
 - o, an - nun - ti - a - bit po - - - - - pu - lo su - -

35

- o, an - nun - ti - a - bit

- o, vir - tu - tem o - pe - rum su - o - rum an - - nun - ti - a - bit po -

- o, vir - tu - tem o - pe - rum su - o - rum an - nun - ti - a - bit po - pu - lo,

vir - tu - tem o - pe - rum su - o - rum an -

40

po - pu - lo, po - - - - - pu - lo su - o.

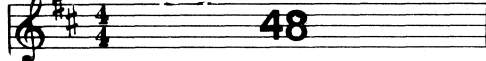
pu - lo su - - - - - o.

po - pu - lo, po - pu - lo su - - - - - o.

- nun - ti - a - bit po - pu - lo su - - - - - o.

Ut det illis

Andante [$\text{♩} = 92-94$]

Soprano solo  48

Redemptionem misit populo

[Adagio $\text{♩} = 72$]

Soprano solo  77

Sanctum et terribile

Adagio [$\text{♩} = 54$]

Soprano

Alto

Tenor

Bass

San -

San - - ctum et ter - ri - - bi -

San - ctum et ter - ri - - - - bi - le

5

San - ctum et ter - ri - bi - le, et ter - ri - -
 - ctum et ter - ri - - - bi - - - le, ter ri - -
 - le no - - - - - men, no - men e - jus, et ter - ri - bi - le, ter - ri - -
 no - men e - - - - - jus, et ter - ri - - 'bi - le, ter -

10

- bi - le, et ter - ri - bi - le, ter - ri - bi - le no - men e - jus,
 - bi - le, et ter - ri - bi - le, ter - ri - bi - le no - men e - - jus,
 - - bi - le, et ter - ri - bi - le, ter - ri - bi - le no - men e - jus,
 - ri - bi - le no - men e - jus, et ter - ri - bi - le, ter - ri - bi - le no - men e - jus,

15

san - ctum et ter - ri - bi - le no - men e - jus:
 san - ctum et ter - ri - bi - le no - men e - - - jus:
 san - ctum et ter - ri - bi - le no - men e - - - jus:
 san - ctum et ter - ri - - bi - le no - men e - jus:

[Allegro, alla breve $\text{♩} = 112$]

20

in - i - ti - um sa - pi - en - ti - ae ti - mor Do - - -
 in - i - ti - um sa - pi - en - ti - ae ti - mor Do - - -
 in - i - ti - um sa - pi - en - ti - ae ti - mor
 in - i - ti - um sa - pi - en - ti - ae ti -

- mi - ni, Do - mi - ni,
 mi - ni, ti - mor, ti - mor Do -
 ti - mor Do - mi - ni, in - i - ti - um sa - pi - en - ti - e ti - mor
 - mor, ti - mor Do - mi - ni, in - i - ti - um sa - pi - en - ti - ae

25

in - i - ti - um sa - pi - en - ti - ae ti - mor Do - mi - ni,
 - mi - ni, in - i - ti - um sa - pi - en - ti - ae ti - mor, in - i - ti - um sa - pi -
 Do - mi - ni, ti - mor
 ti - mor, ti - mor Do - mi - ni,

30

in - i - ti - um sa - pi - en - ti - ae ti - mor Do -
 en - ti - ae ti - mor Do -
 ti - mor Do - mi - ni, in - i - ti - um sa - pi - en - ti - ae ti - mor Do -
 in - i - ti - um sa - pi - en - ti - ae ti - mor, ti - mor Do -

Adagio [$\text{♩} = 54$] 35

- mi - ni, ti - mor, ti - mor Do - mi - ni.
 - mi - ni, ti - mor, ti - mor Do - mi - ni.
 - mi - ni, ti - mor, ti - mor Do - mi - ni.
 - mi - ni, ti - mor, ti - mor Do - mi - ni.

Intellectus

[Allegro ♩ = 104-108]

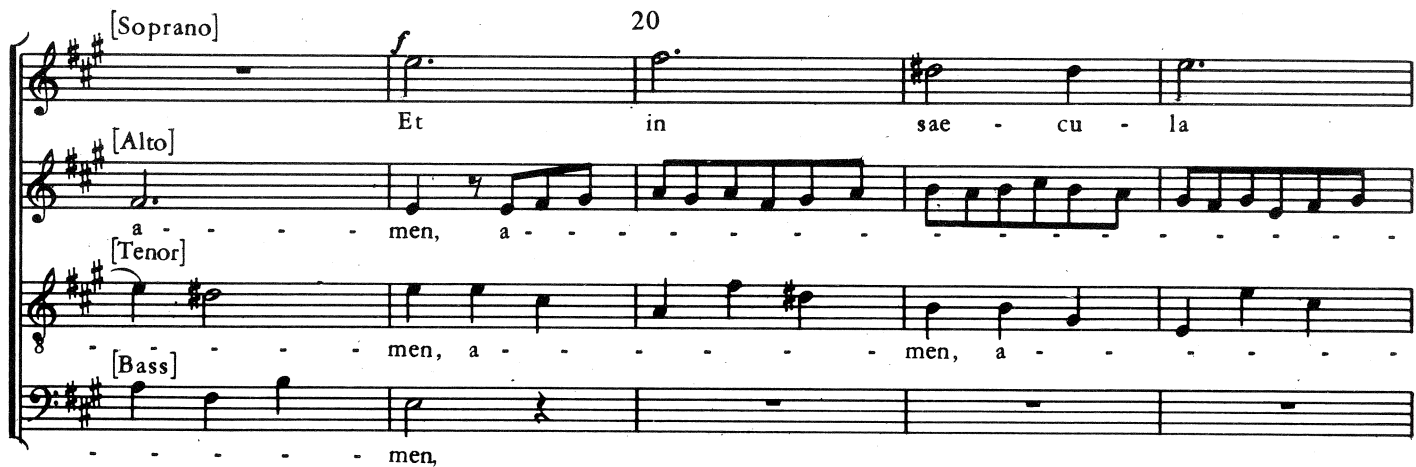
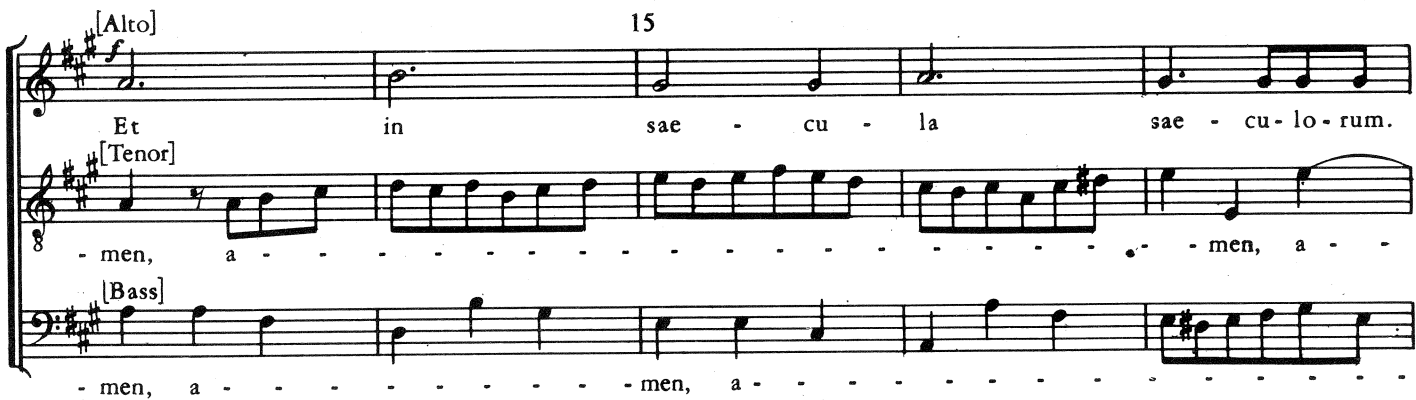
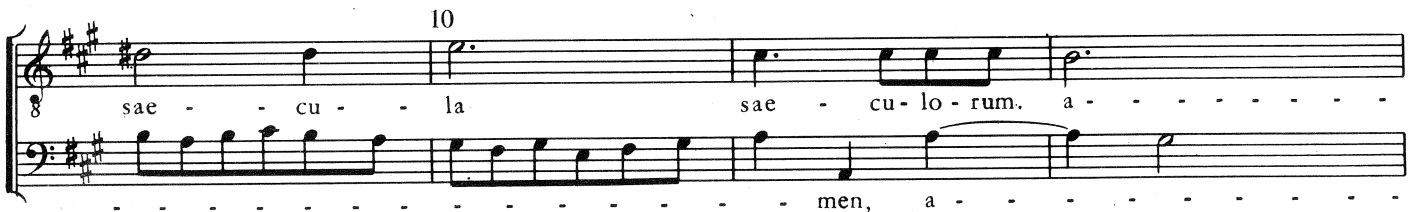
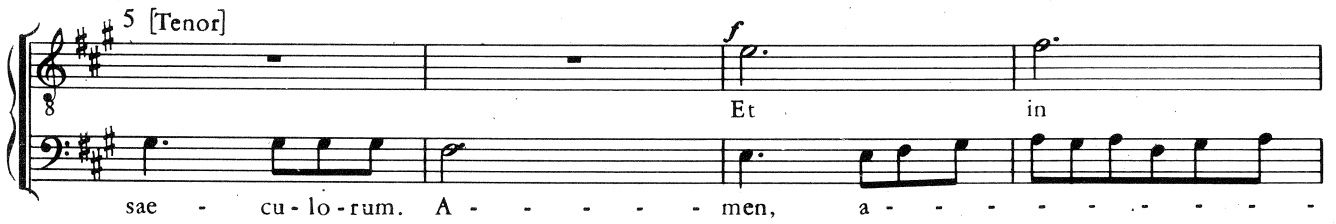
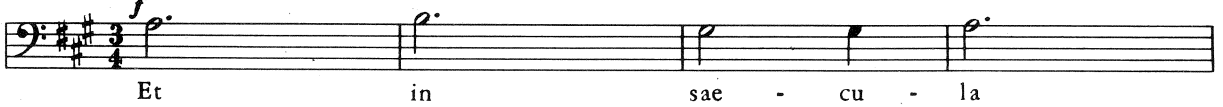
Soprano solo



Et in saecula saeculorum

[Allegro ♩ = 96]

Bass



sae - cu-lo-rum a - - - - men, a - - - - -
 - - men, a - - - - - men, a - - - - - men, a - - - - -
 - - - - - men, Et
 Et in sae - - cu - -

- - - - men, a - - - - - men, a - - - - -
 - - men, a - - - - - men, et in
 in sae - cu - la sae-cu-lo-rum, a-men, et in
 - la sae - cu-lo-rum, a - - - - - men, a - - - - -

[Soprano solo]
 [Soprano]
 - men, a - - - - - men, A - -
 [Alto] sae - cu - la sae-cu-lo-rum, a - - - - - men,
 [Tenor] sae - cu - la sae - cu-lo-rum a - - - - - men,
 [Bass] sae - cu - la sae - cu-lo-rum a - - - - - men,
 - - men, a - - - - - men,

[Sop. solo]
 - - - - - men, a - - - - -

[67] men, a - - - - - [67]

[Sop. solo] - men,
 [Sop.] A - - - - - men, a - -
 [Bass] Et in sae - cu - la sae - cu - lo - rum,

55

[Sop.] - - - - - men, a - - - - -
 [A.] Et in sae - cu - - la
 [T.] A - - - - -
 [B.] a - - - - - men, a - - - - -

60

[Sop. solo] a - - - - -
 [S.] - - - - - men,
 [A.] sae - cu - lo - rum, a - - - - - men,
 [T.] - - - - - men,
 [B.] - - - - - men, a - - - - - men,

65

- men,
 a - - - - - men, a - - - - - men, [a] - - - - -
 et in sae - cu - la sae - cu - lo - rum
 et in sae - cu - la
 a - - - - - men, a - - - - -

[Sop. solo]

P

[S] a - - - - -

[A] - men,

[T] - men,

[B] sae - cu - lo - rum, a - - - - - men,

- men a - - - - - men,

men, a - - - - - men, a - - - - -

a - men, a - men, a - men, a - men,

a - men, a - men, a - men, a - men,

a - men, a - men, a - men, a - men,

a - men, a - men, a - men, a - men,

[67]

men,
Et in sae - - cu - - la sae - cu - lo - rum,

Et in sae - - cu - -
a - men, a - men,
a - men, a - men, a - men, a - men,
a - men, a - men, a - men, a - men,
a - men, a - men, a - men, a - men,
- la sae - cu - - lo - rum, a - - - men, a - men, a - men, a - men,

a - - - men, a - - - men,
a - men,
a - men,
a - men,
a - men,

[S.] et in sae - cu - la sae - cu - lo - rum, a - - -
[A.]
[T.] a - - - men, a - - - men,
[B.] - - - men,
et in sae - - cu - - la

115

men, a - - - - - men. a - -
 et in sae - cu - la, a - - - - - men, a - - - - -
 - - - - - men, a - - - - -
 sae - cu - lo - rum, a - - - - - men, a - - - - -

[Sop. solo] *f*
 [S.] - - - - - men, a - men, a - men, a - men, a - men,
 [A.] - - - - - men, a - men, a - men, a - men, a - men,
 [T.] - - - - - men, a - men, a - men, a - men, a - men,
 [B.] - - - - - men, a - men, a - men, a - men, a - men.

[Br.] - - - - - men, a - men.
 a - - - - -
 et in
 a - - - - - [men,
 a - - - - -

- men, a - - - - - men, a - - - - - men.
 sae - cu - la sae - cu - lo - rum, a - - - - - men, a - - - - - men.
 a - - - - - men.
 men.