

Edition Bach-Archiv Leipzig

Musikalische Denkmäler · Musical Monuments

Giovanni Pierluigi da Palestrina Missa sine nomine

aus dem „Missarum liber primus“ (Rom
eingrichtet von Johann Sebastian Bach)

für sechsstimmigen Chor
Instrumente und Basso continuo

for six-part choir
instruments and basso continuo

herausgegeben von / edited
Barbara Wiermann

Carus / Full score

Carus 35.501/20



PROBE-PARTITUR
Ausgabequalität gegenüber Original evtl. gemindert • Evaluation Copy - Quality may be reduced • Carus-Verlag 

Missa sine nomine

Kyrie

Giovanni Pierluigi da Palestrina

1525/6-1594

eingrichtet von Johann Sebastian Bach

Soprano I
Cornetto I

Soprano II
Cornetto II

Alto
Trombone I

Tenore I
Trombone II

Tenore II
Trombone III

Basso
Trombone IV
Vne.
Violone

Cembalo
Organo
Cemb.

Ky - - - -

Ky - - - -

Ky - - ri - - -

Ky - - - ri - - e e - lei - - son,

Ky - ri - - - e e - le - -

Ky - ri - e - - e - le - - i -

6 6 6 6

5

ri - - e e - lei - son, - - - lei - - son,

- ri - e e - lei - - e - lei-son, e - lei - -

- - e e - e-lei - - son, e - le - - i-son, e -

- ri - e e - lei - son, Ky - ri - e e -

Ky - - ri - e e - lei - son, e - lei - son, Ky-

Ky - ri - e e - - lei - - son,

4 # # # 6 6 9 8 4 # 7 6 4 # 6 # 6

son, Chri - ste e - lei - son, Chri - ste e - lei - son, Chri - ste e -

5 6 5 6 6 # 6 5 7 6 6 5 3

- - - ste e - lei - son, Chri - ste e - lei - son, lei - son, e e - lei -

5 6 6 5 7 3 6 6

Chri - ste e - lei - son, e - son, e - son, e - lei - son, Chri -

[5] 4 3 6 5 b 8 7 6 5 6 4 #

41

lei - - - son, Chri - - ste e - lei - - son.

lei - - - son.

Chri - ste e - lei - - son.

ste e - lei - - son, e - lei - - son.

5 6 4 # 6b 5 6 5 b 4 4 1

46

Ky - - rie e - lei -

Ky - rie e - lei - son,

Ky - - rie e - lei -

Ky - rie e - lei - son, Ky - rie e - lei -

Ky - rie e - lei - - - son, Ky -

Ky - rie e - lei - - - son, Ky -

Ky - rie e - lei -

6 6 # 6 5 # 5 6 6 #

51

son, Ky - ri - - son, e - lei - -

Ky e - lei - son, e - lei - - son,

lei-son, e - lei - - son, e - lei - -

Ky - rie e - lei - son,

rie ei - son, e - lei - son, e - lei - -

, Ky - rie e - lei - son, e - lei - son,

4 3 5 6 4 # 4

PROBENPAPIER
 Ausgabqualität gegenüber Original evtl. gemindert • Evaluation Copy - Quality may be reduced • Carus-Verlag

56

son, e-lei-son, Ky-ri-e e-lei-son, e-lei-son, e-lei-son, Ky-ri-e e-lei-son, e-lei-son, e-lei-son, e-lei-son, e-lei-son, e-lei-son

5 6 6 5 5 b 6 5

61

e-lei-son, son, e-lei-son, e-lei-son, e-lei-son, son, e-lei-son, e-lei-son, son, e-lei-son, e-lei-son, son, e-lei-son

6 4 # 6 4 #

65

son, e-lei-son, e-lei-son, Ky-ri-e e-lei-son, son, e-lei-son, son, e-lei-son, son, e-lei-son, son, e-lei-son

5 4 # 5 4 #

PROBENPAPIER
 Ausgabqualität gegenüber Original evtl. gemindert • Evaluation Copy - Quality may be reduced • Carus-Verlag

Gloria

Soprano I
Cornetto I

Et in ter - - - ra

Soprano II
Cornetto II

Et in

Alto
Trombone I

Et in ter - - - ra

Tenore I
Trombone II

Et in ter - - - ra pax

Tenore II
Trombone III

Et in ter - ra pax

Basso
Trombone IV
Violone

Et in ter - - - - - ra pax

Cembalo
Organo

6 6 6 6 # #

pax ho - mi - ni - bus - - - bo - nae vo - lun - ta - -
ter - ra pax ho - mi - - - - - lun - ta - - - tis, bo - nae vo - lun - ta -
pax - - - - - bo - nae vo - lun - ta -
mi - 1 nae vo - lun - ta - - - tis, bo - nae vo - lun - ta -
bo - nae vo - lun - ta - - - - - tis, bo - nae vo - lun -
bo - nae vo - lun - ta - - - - - tis.

6 4 # 4 # 6 5 # 5 6 # 4 #

ter o-mni-pot-ens, De - us Pa - ter o - mni-pot - ens. Do - mi-ne Fi - - -
 De - us Pa - - ter o - mni - - pot-ens. Do - mi-ne Fi - - -
 ter o - mni - - pot-ens, o - mni - - pot - ens. Do - mi-ne Fi -
 De - us Pa - ter o - mni - - pot - ens. Do - mi-ne Fi -
 ter o - mni-pot - ens. Do - mi-ne Fi - - -
 Do - mi-ne Fi -

5 # 6 6 5 4 3 5 6 5 6 6 7 6 4 # # [#]

li u - ni - ge - ni - te, Je - - - su Ch -
 li, Je - - - s -
 li u - ni - ge - - ni - te, Je - - - i -
 li u - ni - ge - ni - te, Je - su, Je - - - ste.
 li u - ni - ge - - ni - te, J -
 li, Chri - - -

4 # 4 # 5 5 4 3

ste. Do De - - - i,
 ste. - gnus De - i, Fi - li - us Pa-tris,
 e - us, A - - - gnus De - i,
 Fi - li - us Pa -
 ste Do - mi-ne De-us, A - gnus De - i, Fi - li - us Pa -
 Fi - li - us Pa -

6 6 # 6 # 4 # 4 #



51

Fi - li - us Pa - tris, Fi - li - us Pa - tris, Fi - li - us Pa - - - tris.

Fi - - - li - us Pa - tris, Fi - li - us Pa - - - tris.

Fi - li - us Pa - tris, Fi - li - us Pa - - - tris.

tris, Fi - li - us Pa - - - tris.

tris, Fi - li - us Pa - - - tris, Fi - li - us Pa - - - tris.

tris, Fi - - - li - us Pa - - - tris.

4 4 5 6 # 6 6 # 5 4 #

57

Qui tol - lis pec - ca - ta mun -

Qui tol - lis pec - ca - ta mun - qui

Qui tol - lis pec - ca - ta mun - di,

Qui

Qui

Qui

a a 6 5 6 4 #

62

tol - lis di,

ta mun - di,

a mun - di, mi - se - re - re no -

ca - ta mun - di, mi - se - re - re

tis pec - ca - ta mun - di, mi - se - re - re

6 a 6 5 6 9 8 4 # 6 6b

68

no - stri, mi - se - re - re no - - - stri. Qui tol - lis pec - ca - ta
 mi - - se - re - re no - - - stri. Qui tol - lis pec - ca - ta
 mi - se - re - - re no - stri. Qui tol - lis pec -
 - - - stri. Qui tol - lis, qui tol - lis pec - ca - ta
 no - stri. Qui tol - lis,
 no - stri. Qui tol - lis,

4 3 6 6 4 # # #

74

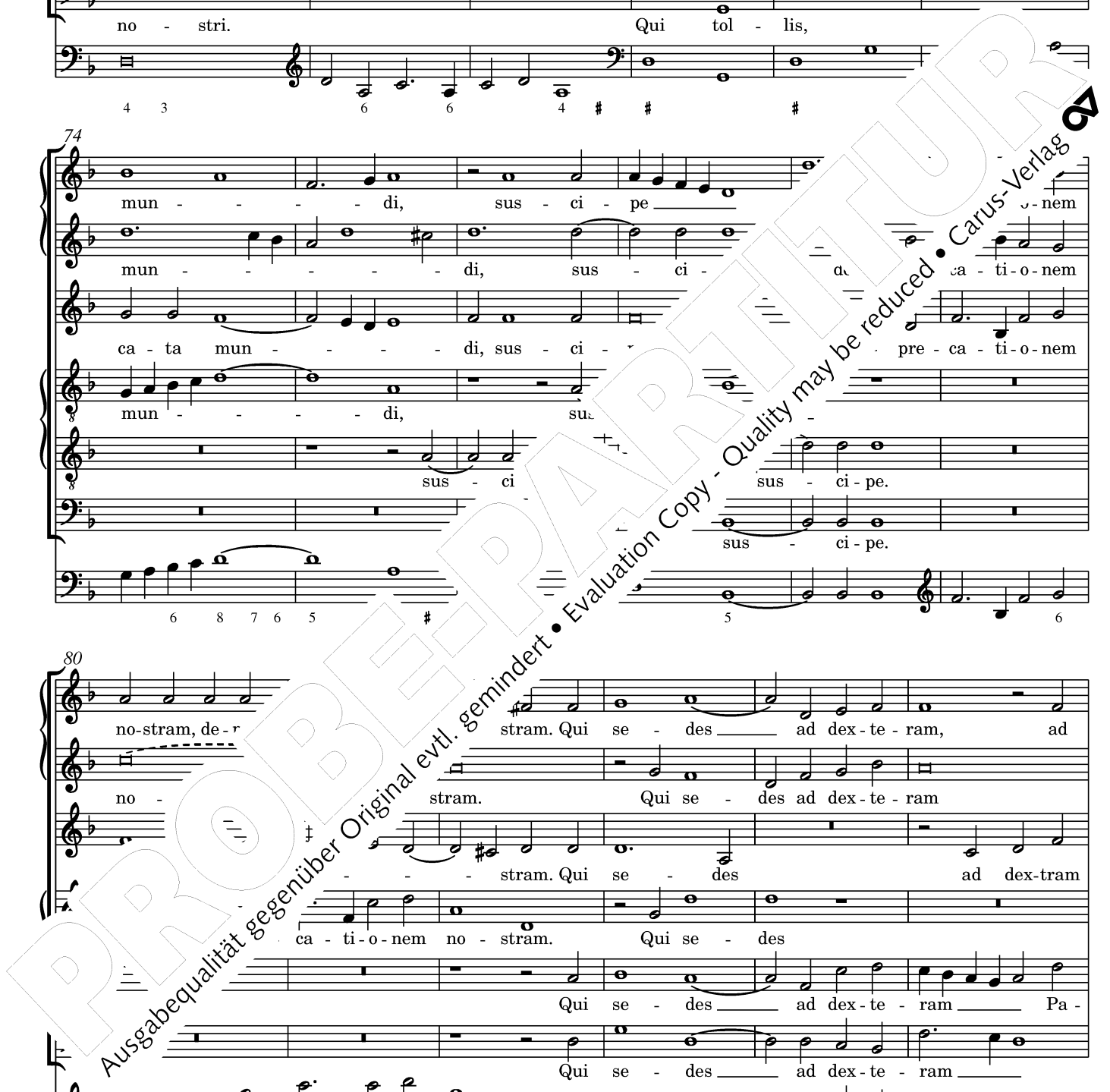
mun - - - di, sus - ci - pe - - - nem
 mun - - - di, sus - ci - a - - - ca - ti - o - nem
 ca - ta mun - - - di, sus - ci - - - pre - ca - ti - o - nem
 mun - - - di, su -
 sus - ci
 sus - ci - pe.
 sus - ci - pe.

6 8 7 6 5 # 5 6

80

no - stram, de - r stram. Qui se - des ad dex - te - ram, ad
 no - stram. Qui se - des ad dex - te - ram
 - - - stram. Qui se - des ad dex - tram
 ca - ti - o - nem no - stram. Qui se - des
 Qui se - des ad dex - te - ram Pa -
 Qui se - des ad dex - te - ram

6 4 # # [#]



dex - te - ram Pa - - - tris, mi - se - re - re no - stri.
 Pa - - - tris, mi -
 Pa - - - tris, mi - se - re - re no - stri, mi - se -
 ad dex - te - ram Pa - tris, mi - se - re - re no - stri, mi - se -
 tris, mi - se - re - re no - stri, mi - se -
 Pa - tris, mi - se - re - re no - stri.

6 5 6 6 5 4 3 6 5 5 6 4 3 5 #

- se - re - re no - stri. Do - mi -
 re - re no - stri. Quo - ni - am tu so - lus Do - mi -
 re - re no - stri. Quo - ni - am tu - ctus. Tu
 re - re no - - - stri. Quo - ni - am - - - ctus. Tu
 Quo - r - us San - - - ctus. Tu

6 4 # 5 6 5 6 7 8

nus. Tu is, Al - tis - si - mus, Je - - - su
 nus. - si - mus, Al - tis - si - mus, Je - - - su
 nus. Al - tis - si - mus, Je - - - su Chri -
 Tu so - lus Al - tis - si - mus, Je - - -
 - lu - ni - nus. Tu so - lus Al - tis - si - mus, Je - - -
 Do - mi - nus. Tu so - lus Al - tis - si - mus, Je - - - su

[4] 4

Chri - - - - ste. Cum San-cto Spi - ri - tu, in glo - ri -

Chri - - - - ste. Cum San-cto Spi - ri - tu, Spi - ri - tu, in glo - ri -

- - - - ste. Cum San-cto Spi - ri - tu, cum San-cto Spi - ri - tu, in

su Chri - - - - ste. Cum San-cto Spi - ri - tu, in glo - - - ri -

su Chri - - - - ste. Cum San-cto Spi - ri - tu, cum San-cto Spi - ri - tu, in

Chri - - - - ste. Cum San-cto Spi - ri - tu, - - - ri -

6 4 5 4 3 # 4 5 6 6 # 5 6 6 #

3 3 2 8

a De - - - i Pa - - - tris.

a De - - - i Pa - - - tris. A - - -

glo - ri - a De - - - i in glo - ri -

a De - - - i Pa - - - men, in glo - ri - a

glo - ri - a, in glo - ri - a De -

a, in glo - ri - a

5 4 # # [#] [#]

De - i De - - - i Pa - tris. A - - men.

De - - - tris, De - - - i Pa-tris. A - men.

- i Pa - - - tris. A - - - men.

- i Pa - - - tris, De - - - i Pa-tris. A - men.

- i Pa - - - tris. A - - - men, a - men.

De - - - i Pa - - - tris. A - - - men.

6 4 5 6 5 # 4 4

Credo

Soprano I
Soprano II
Alto
Tenore I
Tenore II
Basso
Cembalo *
Organo

6

12

* Ab dem Gloria wurde die Continuo Stimme rekonstruiert. Vgl. den Kritischen Bericht im Gesamtband. /
Beginning with the Gloria the continuo part has been reconstructed. See the Critical Report in the complete edition.

Do - mi - num Je - - - - - sum Chri - - - - - stum, Fi - li - um De - i
 Do - mi - num Je - - - - - sum Chri - - - - - stum, Fi - li - um De - i
 Do - mi - num Je - - - - - sum Chri - - - - - stum, Fi - li - um De -
 Do - mi - num Je - - - - - sum Chri - - - - - stum.
 Do - mi - num Je - - - - - sum Chri - stum, Fi - li - um De - i
 Do - mi - num Je - - - - - sum Chri - stum.

u - ni - ge - ni - tum. Et ex Pa - tre na - tum an - te o - cu -
 u - ni - ge - ni - tum. An - te - a sae - cu -
 i. Et ex Pa - tre na - tum m.
 Et ex Pa - tre na - t. an - te o - mni -
 u - ni - ge - ni - tum. o - mni - a sae - - -
 Et ex P

la. Lu - men de lu - mi - ne,
 la. Lu - men de lu - mi - ne,
 - um de De - o, lu - men de lu - mi - ne, De - - - um
 - la. De - um de De - o, De - - - um
 - cu - la. De - um de De - o, De - - - um
 De - um de De - o, De - - - um



33

de De - o ve - ro. Con - sub-stan - ti -

de De - o ve - ro. Ge - - - ni - tum, non fa - ctum, con - sub-stan - ti -

ve - rum de De - o ve - ro. Ge - - - ni - tum, non fa - ctum, con - sub-stan - ti -

ve - rum de De - o ve - ro. Ge - - - ni - tum, non fa - ctum, con - sub-stan - ti -

ve - rum de De - o ve - ro. Con - sub-stan - ti -

ve - rum de De - o ve - ro. Ge - ni - tum, non fa - ctum,

6 4

39

a - lem Pa - tri: per quem o - mni - a fa - cta sunt.

a - lem Pa - tri: per quem o - mni - a fa - cta sur pro - pter

a - lem Pa - tri: per quem o - mni - a fa - pter nos

a - lem Pa - tri: ter nos ho - -

a - lem Pa - tri: per quem o - mni Qui

per qu sunt. Qui pro - pter nos ho -

4

45

nos ho - stram sa - lu -

mi - nes, et pro - pter no - stram sa - lu -

et pro - pter no - stram sa - lu -

et pro - pter no - stram sa - lu -

-pte ho - - mi - nes,

mi - nes,

6 5 7 6 6 6 5 4 3

50

tem de - scen - dit de coe -

tem de - scen - dit de coe -

tem de - scen - dit de coe -

tem de - scen - dit, de - scen - dit de coe -

de - scen - dit de coe - lis, de coe -

de - scen - dit de coe - lis, de

6 5 6

55

lis. Et in - car - na - tus est Ma -

lis. Et in - car - na - tus est de Spi - ri - an Ma -

lis. Et in - car - na - tus est de Spi - cto ex Ma -

lis. San - cto

lis. Et in - car - na - tus ri - tu San - cto:

lis. tu San - cto:

61

ri - a Vir - gi fa - ctus est.

ri - a ho - mo fa - ctus est.

Et ho - mo fa - ctus est.

Et ho - mo fa - ctus est.

Et ho - mo fa - ctus est.

Et ho - mo fa - ctus est.

67

Alto
 Tenore I
 Tenore II
 Basso
 Cembalo
 Organo

Cru - ci - fi - xus et - i - am pro no - - - bis: sub Pon - ti -
 Cru - ci - fi - xus et - - - i - am pro no - - - bis:
 Cru - ci - fi - xus et - i - am pro no - - - bis: sub Pon - ti -
 Cru - ci - fi - xus et - - - i - am pro no - bis:

73

o Pi - la - to, sub Pon - ti - o Pi - la - to pas - sus
 sub Pon - ti - o Pi - la - - - to pas
 o Pi - la - - to, sub Pon - ti - o Pi - la - to pas
 sub Pon - ti - o Pi - la - - to sus se -

79

pul - tus est. Et re - sur - re - xit
 se - pul - tus est. Et re - si di - e, ter - ti - a
 pul - tus est. Et re - sur - re - xit ter - ti - a
 pul - tus est. Et re - sur - re - xit ter - ti - a

85

an - dum Scri - - - ptu - - - ras, se - cun - - -
 se - cun - dum Scri - -
 e - cun - dum Scri - ptu - - - ras, se - cun - dum
 e se - cun - dum Scri - ptu - - - ras, se - cun - dum

90

- - dum Scri - ptu - ras. Et a - scen - dit in coe - -

ptu - - - ras. Et a - scen - dit in coe - - -

Scri - ptu - - - ras. Et a - scen - dit in coe - - -

Scri - - - ptu - ras. Et a - scen - dit in coe - -

95

- - lum: se - det ad dex - te - ram, se - det ad

lum: se - det ad dex - te - ram Pa - tris, se - det

lum: se - det ad dex - te - ram

- - lum: se - det ad dex - te - ram Pa - - tris

100

- - tris, Pa - - - tris.

Pa - tris, se - det ad de - - tris.

- - tris, dex - te - ram Pa - - - tris.

se - Pa - - - tris.

Soprano I

S.

i - te - rum ven - tu - rus est cum glo - ri - a, ju - di - ca -

i - te - rum ven - tu - rus est cum glo - ri - a, ju - di - ca - re

Et i - te - rum ven - tu - rus est cum glo - ri - a, ju - di - ca - re

Cum glo - ri - a, ju - di - ca - re vi -

Cembalo
Organo

112

re vi - vos et mor - tu - os: cu -
 vi - vos et mor - tu - os, vi - vos et mor - tu - os: cu -
 vos et mor - tu - os, vi - vos et mor - tu - os: cu -

117

os: cu - jus re - gni non e - rit fi -
 - jus re - gni non e - rit fi - nis, cu - jus re - gni non e - rit
 - jus re - gni non e - rit fi - nis, non fi
 - jus re - gni non e - rit fi - nis, cu - jus re - rit nis.

123

nis. Et in Spi - ri-tum San - ctum, Do - mi-num qui ex Pa-tre Fi - li -
 Et in Spi - ri-tum San - ctum, Do - can-tem: qui ex Pa - tre Fi - li -
 nis. Et in Spi - ri-tum San - ctum, Do - et vi - fi - can - tem: qui ex Pa-tre Fi - li -
 Et in Spi - ri-tum m - vi - vi - fi - can - tem:

130

o - que at. Qui cum Pa - tre et Fi - li-o si - - -
 - dit. Qui cum Pa - tre et Fi - li-o si - - -
 que - ce - dit. Si - mul ad -
 Qui cum Pa - tre et Fi - li-o si - mul ad -

- mul ad - o - ra - tur, et con - glo - ri - fi - ca - - tur: qui lo -
 mul ad - o - ra - - tur, et con - glo - ri - fi - ca - - - tur: qui lo -
 o - ra - - - tur, et con - glo - ri - fi - ca - - - tur: qui lo -
 o - ra - - - tur, et con - glo - ri - fi - ca - - - tur: qui lo -

cu - tus est per Pro - phe - - - - tas, per
 cu - tus est per Pro - phe - - - - tas, pe tas.
 cu - - tus est per - - - - tas.
 cu - tus est per Pro - pi. Pro - phe - tas.

Soprano I Et n - ca - tho - - li - cam et a - po -
 Soprano II - - ctam ca - tho - li - cam et a - po -
 Alto san - - - ctam ca - tho - li - cam et a -
 Tenore u - nam san - - - ctam et a - po - sto - li - cam Ec -
 Et u - nam san - ctam ca - tho - li - cam et a - po - sto - li - cam Ec -
 Et u - nam san - - - ctam et a - po - sto - li - cam

Cembalo Organo

153

sto - li - cam Ec - cle - si - am.
 sto - li - cam Ec - cle - si - am. Con - fi - te - or u - num ba - ptis -
 po - sto - li - cam Ec - cle - si - am. Con - fi - te - or u - num ba - ptis -
 cle - si - am. Con - fi - te - or u - num ba - ptis -
 cle - si - am.
 Ec - cle - si - am. Con - fi - te - or u - num ba -

158

In re - mis - si - o - nem pec - ca - to
 ma in re - mis - si -
 ma in re - mis - si - o - nem pec -
 - ma in re - mis - si - o - nem pec - ca - to - rum.
 in re - mis - si - o - nem pec - ca - to - rum.
 ma.

163

rum. Et ex -
 rum. re - sur - re - cti - o - nem mor - tu - o - rum. Et vi -
 ru' re - sur - re - cti - o - nem mor - tu - o - rum. Et vi - tam
 cto. Et
 Et - spe - cto. Et vi - tam
 ex - spe - cto. Et vi - tam

tam ven - tu - - ri sae - cu - li. A - - -

- - - tam ven - tu - - ri sae - cu - li.

ven - - - tu - ri sae - - cu - - li.

vi - - tam ven - - tu - - ri sae - cu - li. A -

ven - tu - - ri sae - cu - li. A - - -

ven - tu - - ri sae - cu - li.

- - - men. Et vi - tam ven - tu -

A - - - men. Et vi - tam ven - tu - li,

A - men. Et vi - - - ri sae -

- - - men. Et vi - - - ven -

men. Et vi - tam - - - ri sae - cu - li,

- - - men. - - - am ven - tu - - - ri sae - cu -

A - men, sae - cu - li. A - - - men.

ven - tu - - cu - li. A - - - men.

- - - men, sae - cu - li. A - - - men.

sae - cu - li. A - - - men.

ven - tu - - ri sae - cu - li. A - - - men.

ven - tu - - ri sae - cu - li. A - - - men.

Sanctus

Soprano I
Soprano II
Alto
Tenore I
Tenore II
Basso
Cembalo Organo

San - - - - -
San - - - - - ctus,
San - - - - -
San - - - - - ctus, San - - - - -
San - - - - - ctus,
San - - - - - ctus,

- ctus, San - - - - -
San - - - - -
- ctus, San - - - - - ctus, San - - - - -
ctus, San - - - - - ctus, San - - - - -
ctus, San - - - - - ctus, San - - - - -
San - - - - - ctus, San - - - - -
San - - - - - ctus,
San - - - - - ctus,

27

li et ter - - ra glo - ri - a tu - -

Ple - ni sunt coe - - - - li et ter - -

li et ter - - - - ra glo - ri - a

li, ple - ni sunt coe - li

Ple - ni sunt coe - li et ter - - - - ra

Ple - ni sunt coe - li.

32

a. O - san - na in ex - cel

ra glo - ri - a tu - - a. O - sis,

tu - a. O - san - na o - san - na

glo - ri - a tu - a. a in ex - cel - -

glo - ri - a tu - O - san - na

ex - cel - - sis, o - san - na

37

o - san - na in ex - cel - sis.

o - san - na in ex - cel - - - sis.

in - na in ex - cel - sis, o - san - na in ex - cel - sis.

ex - cel - - sis, o - san - na in ex - cel - - sis.

ex - cel - - sis, in ex - cel - sis.

- cel - - sis, in ex - cel - - - sis.

Benedictus

Soprano I
Soprano II
Alto
Tenore I
Cembalo Organo

Be - - ne - di - ctus qui ve - -
Be - - ne - di - ctus qui ve - - nit, qui ve - -

6

- - nit, qui ve - - be -
- - ne - di -
- - nit, - - ne - di -
- - ne - di - ctus qui - - nit, qui ve - - nit,

11

ne - di
qui ve - - nit
- - nit, qui ve - - nit in
- di - ctus qui ve - - nit in no - mi -

16

in no - mi - ne Do - -
 nit in no - mi - ne Do - mi - ni, in no - mi -
 no - mi - ne Do - - - mi - ni,
 ne Do - - mi - ni, in no - mi - ne

21

- - mi - ni, in no - mi - ne, in no - mi -
 ne Do - mi - ni, in no - mi - ne Do - - ni, in
 Do - mi - ni, in no - mi - mi - ni,
 - - mi - ni, in no - mi - ne Do - - ni, in

26

Do - - mi - ni, in no - mi - ne Do - - mi - ni.
 in no - mi - ne Do - - mi - ni.
 in no - mi - ne Do - - mi - ni.
 in no - mi - ne Do - - mi - ni.

32

Soprano I
Soprano II
Alto
Tenore I
Tenore II
Basso
Cembalo Organo

O - san - na in ex - cel - sis, o - san - na in ex -
 O - san - na in ex - cel - sis, o - san - na in ex -
 O - san - na in ex - cel - sis, o - san - na
 O - san - na in ex - cel - sis, o - san - na in ex - cel - sis, o -
 O - san - na in ex - cel - sis, o - san - na in ex - cel - sis, o -
 O - san - na in ex - cel - sis, o - san - na in ex - cel - sis, o -

6 # 6b 6 6 6 b

37

cel - sis, o - san - na in ex - cel - sis,
 cel - sis, o - san - na in ex - cel - sis,
 in ex - cel - sis,
 san - na in ex - cel - sis,
 san - na in ex - cel - sis, o - sa.
 san - na in ex - cel - sis,
 na, o - san - na in ex -

na cel - sis, o -
 o - san - na in ex -
 na, o - san - na in ex -

6 6

42

san - na in ex
 san -
 ex - cel - sis,
 cel - sis, o - san - na in ex - cel - sis.
 o - san - na in ex - cel - sis, in ex - cel - sis.
 cel - sis, o - san - na in ex - cel - sis.
 o - san - na in ex - cel - sis.
 in ex - cel - sis, o - san - na in ex - cel - sis.

o - san - na in ex - cel - sis.
 o - san - na in ex - cel - sis.
 o - san - na in ex - cel - sis.
 in ex - cel - sis, o - san - na in ex - cel - sis.

5 6 4 # # 9 6 4 # 4

Agnus Dei I

Soprano I
Soprano II
Alto
Tenore I
Tenore II
Basso
Cembalo Organo

A - gnus
A - - gnus
A - - gnus
A - - gnus De - i,
A - gnus De - i,
A - gnus De - i,

6

De - i, qui tol - lis pec - ca - ta mun - di,
De - i, qui tol - lis pec - ca - ta mun - di,
De - i, qui tol - lis pec - ca - ta mun - di,
qui tol - lis pec - ca - ta mun - di,
qui tol - lis pec - ca - ta mun - di,
qui tol - lis pec - ca - ta mun - di,

11

di, qui tol - lis pec - ca - ta mun - di,
qui tol - lis pec - ca - ta mun - di,
qui tol - lis pec - ca - ta mun - di,
qui tol - lis pec - ca - ta mun - di,
qui tol - lis pec - ca - ta mun - di,
qui tol - lis pec - ca - ta mun - di,

lis pec - ca - ta mun - di: mi - se - re - re, mi -
 di, pec - ca - ta mun - di: mi - se -
 di: mi - se - re - re, mi - se -
 di: mi - se - re - re, mi -
 di: mi - se - re - re, mi se -

se - re - re, mi - se - re - r
 re - re no -
 re no - stri,
 re - re no - stri,
 se - re - re no -
 re - re no -

re no - stri.
 re - re no - stri.
 mi - se - re - re no - stri.
 se - re - re, mi - se - re - re no - stri.
 mi - se - re - re no - stri.
 mi - se - re - re no - stri.

6 5 4 # 4 b # 9 8 4 #

PROBENPAPIER
 Ausgabqualität gegenüber Original evtl. gemindert • Evaluation Copy - Quality may be reduced • Carus-Verlag

Agnus Dei II

Soprano I
A - gnus De - i,

Soprano II
A - gnus De - i, a - gnus De -

Alto
A - gnus De - i,

Tenore I
A

Tenore II
A - gnus De - i, a-gnus

Basso

Cembalo Organo
6 5 6

6

- - - - - i,

a - gnus De -

ul - lis pec - ca - ta, a - gnus

- gnus - - - - - i, a - - -

- - - - - i, a - gnus De - - - - - i,

- - - - - i, a -

5 6 6 7 6 6 5 4 # 4 5 6 7 6

11

a - - gnus De - i, qui tol - lis pec - - ca - -
 i, a - gnus De - i, qui tol - lis pec -
 De - - - - i, qui tol - lis pec - - ca - ta,
 - - - - gnus De - i, qui tol - lis -
 a - gnus De - i, qui tol - lis pec - ca - - - ta mun - -
 - gnus De - - - - i,
 6 5 4 #

16

- - ta mun - di, pec - ca - ta mun -
 ca - ta mun - - di, qui
 qui tol - lis mun - di,
 pec - ca - ta mun - - - qui tol - lis
 di,
 qui tol - - - - di, pec - ca - ta
 qui tol - - - - di,
 6 5 6 7 6
 4 3

21

lis pec - di, mun - - - di: do -
 tol - lis - - - ta mun - di: do -
 qui tol - lis pec - ca - - - ta mun - di:
 mun - - - di: do - - -
 mu - i, pec - ca - ta mun - - - di:
 qui tol - lis pec - ca - - - ta mun - di:
 6 4 3

PROBENPAPIER • Evaluation Copy • Quality may be reduced • Carus-Verlag

Ausgabequalität gegenüber Original evtl. gemindert

na no - - - bis pa - - - cem,
 na no - - - bis pa - cem, do - na
 do - - - na no - - - bis pa - cem, do - -
 na no - - - bis pa - - - cem, do - - -
 do - - - na,
 do - - -

3 4 #

do -
 no - - bis,
 na no - - - bis pa - - - na, do -
 na, do - - - na no - - - na, do - na no -
 do - - - na no - - - cem,
 na no - - - cem, do - - -

6 4 5

no - - - cem.
 na no - - - cem.
 - - - bis pa - - - cem.
 cem, do - na no - - - bis pa - - - cem.
 do - - - na no - - - bis pa - - - cem.
 no - - - bis pa - - - cem.

b 4 #

PROBENPAPIER
 Ausgabqualität gegenüber Original evtl. gemindert • Evaluation Copy - Quality may be reduced • Carus-Verlag

Bach, J. L.: Kantaten / Jugendkantorei Dormagen Das Kleine Konzert / Herrmann Max	83.186	Mozart: Requiem (Beyer) Kammerchor Stuttgart / Frieder Bernius	83.207
Bach, J. S.: Bachkantaten BWV 82 + 199 mit Emma Kirkby + Doppelkonzert BWV 1060 R / Freiburger Barockorchester	83.302	Mozart: Vespers und Litaneien 2 CDs Vespers KV 321, 339 / Litaneien KV 109, 125, 195, 243 Estonian Philharmonic Chamber Choir and Tallin Chamber Orchestra / Tõnu Kaljuste	83.401
Osteroratorium · C. P. E. Bach: Danket dem Herrn / Heilig Solisten / Kammerchor Stuttgart, Barockorchester Stuttgart Frieder Bernius	83.212	Mozart: Salzburger Kirchenmusik 1774: KV 192, 193, 194, 273 Kölner Kammerchor / Peter Neumann	83.103
Brahms, Vokalmusik, bislang 5 CDs		Mozart und Mannheim / Drei geistl. Hymnen, Holzbauer: Missa in C / Besetzung siehe „Barocke Festmusiken“	83.141
I: Geistliche Chormusik The Schütz Choir of London / Roger Norrington	83.117	Mozart: Zwischen Himmel und Erde / Ausgewählte Kirchenmusik Bernius, Harmoncourt, Kaljuste, Neumann, Prinz, Rilling	83.356
II: Weltliche Chormusik I: op. 42; op. 62; op. 92; aus WoO 33 / Kölner Kammerchor / Peter Neumann	83.107	Reger: O Tod, wie bitter bist du, op. 138 und 110 – Es sungen drei Engel, op. 79g; 7 geistl. Volkslieder; 12 deutsche geistliche Gesänge NDR Chor Hamburg / H.-Chr. Rademann (2 CDs)	83.154
III: Liebeslieder-Walzer (Weltliche Chormusik II) op. 52; op. 64,2; op. 65; op. 112 / A. Rothkopf und B. Nußbaum, Klavier; Kölner Kammerchor / Peter Neumann	83.118	Rheinberger: Musica sacra, bislang 7 CDs	
IV: Geistliche Chormusik / Warum ist das Licht · Motetten Kammerchor Stuttgart / Frieder Bernius	83.201	I: Der Stern von Bethlehem op. 164 Rita Streich, Sopran; Dietrich Fischer-Dieskau, Bariton, Chor des Bayerischen Rundfunks, Symphonie-Orchester Graunke / Robert Heger	83.111
V: Ein deutsches Requiem op. 45 Klass. Philharmonie / Kammerchor Stuttgart / Frieder Bernius	83.200	II: Cantus Missae op. 109; Hymne op. 35; Stabat Mater op. 138; Abendlied op. 6 ^c Fünf Hymnen op. 140 / Kammerchor Stuttgart / Frieder	83.113
Bruckner: Motetten / Chor des NDR / Hans-Chr. Rademann	83.151	III: Romantische Kirchenmusik für Männerchor Collegium vocale Limburg / Eberhard Metternich	
Buxtehude: Kantaten Motettenchor Stuttgart, Ensemble '76 / Günter Graulich	83.134	IV: Missae et Cantiones Messe in f op. 159; 6 religiöse Gesänge op. 1 ⁵ . Klaus Mertens, Bariton; Edgar Krapp, O Frankfurter Kantorei / Wolfgang Sch	
Crucifixus. Chormusik zur Kar- und Osterliturgie Gesualdo, Lasso, Lotti, Palestrina, Byrd u. a. Osnabrücker Jugendchor / Johannes Rahe	83.109	V: Abendlied Fünf Motetten op. 40, Passions- Gesänge op. 69, Missa in F o ^r Vancouver Cantata Singer	83.146
Der Mensch lebt und bestehet: Werke von Reger, Webern und Wolf / Kammerchor Saarbrücken / Georg Grün	83.130	VI: Missa et Hymni - Fr Hymne „Wie lieblich“ op. 96, Sechs Hym Elektra Vancouv	83.145
Dvořák: Messe in D op. 86 (Originalfassung mit Orgel) Motettenchor Stuttgart / Günter Graulich	83.106	VII: Christus 9 Advent- Vocalense	83.158
Gottwald, Clytus: Vokalbearbeitungen: Berg, Berlioz, Debussy, Liszt, Mahler, Ravel, Wagner, Webern, Wolf Kammerchor Saarbrücken / Georg Grün	83.182	Denn Vor lorn	83.157
Gounod, Charles: Musica sacra: Solisten / Tobias Götting, Organo Kammerchor „I Vocalisti“ / Hans-Joachim Lustig	83.161	Chia Chou, Pianoforte	83.177
Hasse, J. A.: Missa ultima in g Stade, Steude, Wilke, Hupach, Junghanns Sächsisches Vocalensemble / Virtuosi Saxoniae / Ludwig Güttler	83.240	and weltl. Werke für gem. chor / R. Keller + S. Wenckus, Stuttgart / Huber / Ericson / Wolf	83.127
Requiem · Miserere Solisten / Dresdner Kammerchor / Dresdner Barockorchester Hans-Christoph Rademann	83.175	1603 / Dialogus B. M. V., i. a.; Paolo Quagliati: Toccatam, Canzona II Fr. Di Lernia	83.191
Haydn, Johann Michael: Deutsche Messe Kleinere Kirchenwerke von J. M. Haydn, W. A. und L. Mozart Wiener Kammerchor / Johannes Prinz	83.354	Coro de Noël / Les Favorites / Rastatt / Speck	83.352
Heinichen: Missa Nr. 9 in D · Zelenka: Te Deum	83.148	elsbrunnlein er Kammerchor / Hans-Christoph Rademann	83.153
Missa Nr. 11 · Händel: Dixit Dominus HWV 232	83.149	ert: An die Sonne · Chorwerke mit Klavier Schneider, Klavier; Kölner Kammerchor / Peter Neumann	83.138
Missa Nr. 12 · Bach: Magnificat in D BWV 243 Dresdner Kammerchor + Barockorchester / Hans-Chr. Rademann	83.152	Musica sacra · Messe in G (Fassung Klosterneuburg); Magnificat; Deutsche Messe; Deutsches Salve Regina; Salve Regina in B D 386 / orpheus orchester wien Wiener Kammerchor / Johannes Prinz	83.139
Homilius: Musik an der Frauenkirche Dresden · Kantaten I Solisten / Dresdner Kreuzchor + Barockorchester / Roderich Kreile	83.1	Ständchen: Werke für Männerstimmen Gondelfahrer, Ständchen, Nachtgesang im Walde u. a. Schubert hoch vier, Karlsruher Hornquartett, Thomas Seyboldt	83.189
Weihnachten an der Dresdner Frauenkirche: Kantaten II Auf, auf, ihr Herzen, seid bereit; Ein hoher Tag kommt u. Solisten / Körnerscher Sing-Verein Dresden Dresdner Instrumental-Concert / Peter Kopp		Schumann: An die Sterne / Orpheus Vocalensemble / Graden	83.173
Motetten / Kammerchor Stuttgart / Frieder Bernius		Schütz: Weihnachtshistorie und Musikalische Exequien Motettenchor Stuttgart / Günter Graulich	83.131
Kraus, J. M.: Der Tod Jesu Philharmonia Chor Stuttgart + Kammerorchest Helmut V		Skandinavische Chormusik Grieg, Norman, Peterson-Berger, Söderman Junges Vokalensemble Hannover / Klaus-Jürgen Etzold	83.147
Lux aeterna ... for 10–16 voices: Ligeti, D. S Kammerchor Stuttgart, Solisten / Frieder		Telemann: Advents- und Weihnachtskantaten Motettenchor Stuttgart, Ensemble '76 / Günter Graulich	83.133
Franz Lachner: Requiem / Kammerchor		Ein feste Burg · Vocal and Instrumental Music Solisten / Vocalensemble Rastatt / Les Favorites / Holger Speck	83.166
Mauersberger, R.: Dresdner Requiem Stadt so wüst“ / Dresdner Kreuz		Perpetuum mobile · Cantatas & Chamber Music Dorothee Miels, Sopran · Benoît Haller, Tenor Han Tol, recorder & direction / Balthasar-Neumann-Ensemble	83.165
Mendelssohn: Ein Sommernacht Vollständige Schauspielmu sprochenen Texten / Bar stimmen des Kammerchor.	83.205	Vivaldi I: Kyrie, Gloria, Credo, Magnificat	83.403
Mendelssohn Kirche		Vivaldi II: Salmi a due cori Estonian Philharmonic Chamber Choir and Tallin Chamber Orchestra / Tõnu Kaljuste	83.404
I: Hör mein Bitt Hora est u. a. / Kammerchor S	83.101	Weihnachten am Dresdner Hof Heinichen, Ristori, Schürer / Körnerscher Sing-Verein Instrumental-Concert Dresden / Peter Kopp	83.169
II: Vom H Württ Kar	83.104	Zelenka: Missa Dei Patris Kammerchor Stuttgart / Barockorchester Stuttgart / F. Bernius	83.209
III: Kyrie in d nius	83.105		
Lauda Sion op. 73 Kammerchor Stuttgart / F. Bernius	83.202		
gehn befohlen cher Glo ctus aus der „Deutschen Liturgie“; m Kirchenjahr; Vespersgesang op. 115 Stuttgart / Frieder Bernius	83.203		
is Frieden: Psalm 115 und 4 Choralkantaten Dt. erphilharmonie, Stuttgarter Kammerorchester Kammerchor Stuttgart / Frieder Bernius	83.204		
VII: Hebe deine Augen auf: O beata et benedicta / Drei Motetten / Te Deum / Zwei geistliche Lieder op. 112 u. a.	83.206		